



TEXT: JAROSLAV KNÁPEK FOTO: ARCHIV AUTORA

KARTÁČE,

ŠTĚTINY A KARTÁČOVÁNÍ

Kartáče jsou velké, často dotazované a diskutované téma. Každý profesionální servisman má své individuální zvyklosti a postoje ke kartáčování lyží – ve své podstatě se však servismani shodnou na základních principech.

Kartáče se při přípravě lyží používají jak ve fázi před aplikací skluzných vosků, tak i následně po jejich aplikaci. Výrobci servisních nástrojů a vosků nabízí široké spektrum kartáčů: bronzový, ocelový, nylonový atd. Cílem tohoto článku je seznámit čtenáře s jednotlivými typy kartáčů a s jejich použitím v průběhu voskování lyží.

Prvního rozdílu, kterého si mezi kartáči všimnete, je jejich velikost. Důvod velikostního rozdílu je dvojnásobný. Nejzřetelnějším důvodem je ekonomika: čím je kartáč menší, tím menší náklady na jeho pořízení musíme vynaložit. Na druhou stranu: čím je kartáč větší, tím větší je účinná plocha při vlastním kartáčování a menší úsilí vede ke kvalitnímu výsledku. S větším kartáčem proběhne proces kartáčování rychleji a zároveň se větší kartáče mnohem lépe drží. Těžko byste hledali profesionální servis, který nepoužívá při přípravě lyží velký oválný, obdélníkový, nebo rotační kartáč. Do kategorie kartáčů by se také daly zařadit tzv. Fibertexy, které při přípravě lyží hrají významnou roli.

Další důležitou charakteristikou jsou štětiny. Štětiny na kartáčích jsou vyrobeny z různých materiálů a mají různý průměr, délku a tuhost. Tyto vlastnosti štětin předurčují, k jakému účelu bude daný kartáč nejužitečnější. Kartáče s větším průměrem štětiny jsou nejlepší k čištění velkých ploch, hrubému

odstranění vosku a odstranění nečistot, zatímco kartáče s menšími štětinkami jsou určeny pro dokončovací činnosti jako leštění a jemné odstranění zbytků vosků, zejména při vykartáčování vosku ze struktury skluznice. Podobně je tomu s tuhostí štětin. Kartáče s více tuhými štětinkami se obvykle používají k čištění a naopak kartáče s měkčími štětinkami k leštění. Vlastnit jeden univerzální kartáč se středně velikou a tuhou štětinkou pro všechny činnosti při přípravě lyží není úplně ideálním řešením. K dobře připravené a skluzné lyži je optimální mít ve výbavě tři až čtyři kartáče: pro přípravu skluznice před voskováním, k odstranění vosku a k vyleštění.

Kartáče pro přípravu skluznice před voskováním

Správná péče o skluznici před vlastním voskováním ovlivní výsledek vaší práce. Cílem přípravy lyží před aplikací vosku je vytvořit nejlepší pod-

Jaroslav Knápek

Narozen: 17. srpna 1974 v Moravské Třebové

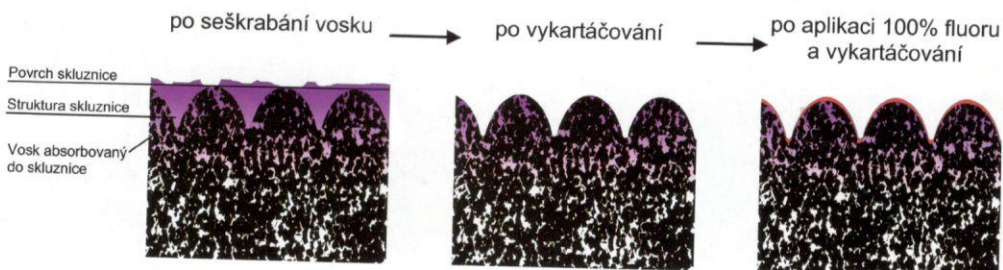
Sportovní činnost: do 21 let závodník v biatlonu

Profese: IT ERP specialista. Navíc s manželkou provozují specializovaný velkoobchod a maloobchod pro běžkaře XCSPORT.cz

mínky pro následnou absorpci vosku. V tomto případě jsou nejužitečnějším pomocníkem kovové kartáče, které slouží k odstranění nedokonalostí skluznice, jakými jsou oxidace a nečistoty.

Kovové kartáče

Velmi užitečné při přípravě skluznice před aplikací vosku jsou kovové kartáče s hrubou štětinkou. Hrubé ocelové, bronzové a měděné kartáče se používají k čištění skluznice, odstranění oxidace a uvolnění základní struktury. Výsledkem vaší práce je skluznice s vyšší absorpcí vosku, jenž bude mít v konečném důsledku lepší skluznost. K čištění skluznice je nejučinnějším z těchto kartáčů kartáč ocelový, zatímco bronzový nebo měděný je více univerzální. Tyto kartáče nejsou tak efektivní při čištění a odstraňování oxidace – měděné a bronzové kartáče jsou trochu měkčí a mohou být také používány jako první kartáč po seškrábání vosku, čímž zredukujeme množství potřebných kartáčů. Nevýhodou používání pouze jednoho kartáče k čištění a zároveň k odstraňování vosku je, že si již odstraněné nečistoty částečně zanesete zpět do skluznice. Kromě kovových kartáčů se na údržbu skluznice před voskováním používá Fibertex.



KATEGORIE PRŮMĚRU ŠTĚTINY KARTÁČE			
Velmi jemná	Jemná	Střední	Hrubá
	bronz	bronz	
ocel	ocel	ocel	ocel
	nylon	nylon	nylon
		koňská žíně	
		kančí štětina	

Kartáče po aplikaci vosku – „po seškrábání“

Po aplikaci skluzného vosku a následně po seškrábání přebytečného vosku škrabkou na drážku a plexi škrabkou je důležité skluznici vykartáčovat a vyleštit. Pokud bychom tento přebytečný vosk neodstranili, tak skluznice nebude moct optimálně vytlačit vodu, která vzniká při skluzu lyže. Po samotném seškrábání vosku škrabkou se totiž budou stále nacházet zbytky vosku, jak na povrchu skluznice, tak i ve struktuře skluznice. Cílem kartáčování je tyto zbytky vosku dostat nejprve hrubšími kartáči z povrchu skluznice a potom jemnějšími kartáči i ze struktury skluznice.

Kovové kartáče

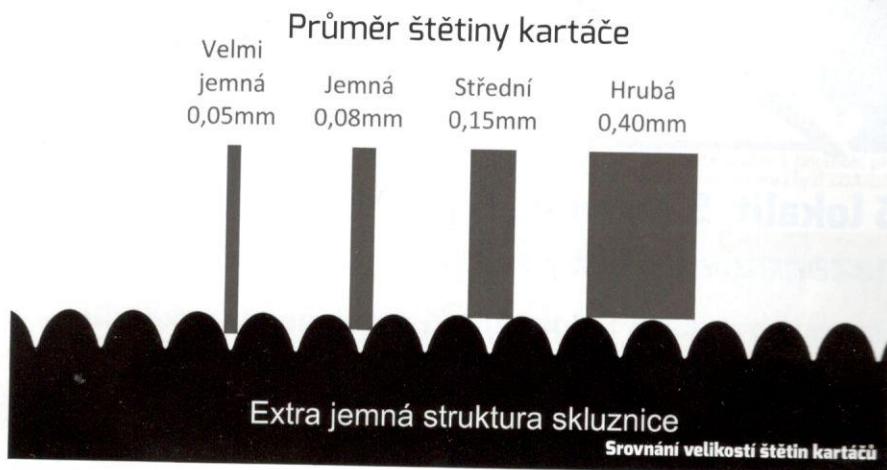
Po seškrábání vosku je vynikající použít střední měděné a bronzové kartáče. Jejich kratší a středně tuhé štětiny velmi snadno odstraní velké množství vosku z povrchu skluznice a částečně i ze struktury skluznice. Obvykle jsou štětiny obklopeny na krajích kartáče nylonovými štětínami, které pomáhají zachytit a vymést vzniklý voskový prach. Z důvodu univerzálnosti a čistící schopnosti najdete střední bronzový kartáč ve výbavě každého profesionálního servismana. Obecně se tyto kartáče označují jako „první kartáč“. Alternativou k použití měděného nebo bronzového kartáče je použití středního ocelového kartáče, nebo kombinace použití ocelového kartáče s delší hrubou štětinou a následně ocelového kartáče s velmi jemnou štětinou.

Nylonové kartáče

Nylonové kartáče lze použít i jako první kartáče po seškrábání na místo kovových kartáčů. Na trhu jsou dostupné kartáče s bílou střední štětinou, černé s tuhou štětinou a modré s velmi měkkou štětinou. Bílé a černé nylonové štětiny mají o něco málo větší průměr než střední bronzové kartáče, takže je možné je používat jako první kartáč po seškrábání, ale



V obchodech můžete zakoupit různé velikosti kartáčů



s tím rozdílem, že je nutné skluznici vykartáčovat ve vícero průchodech. Většina rekreačních lyžařů sáhne právě po bílém nylonovém kartáči z důvodu ceny. Jemnější a měkkí modrý nylonový kartáč se používá jako druhý kartáč po seškrábání. Velmi jemné a měkké štětiny kartáče proniknou hluboko do struktury skluznice a vytáhnou veškerý zbývající vosk, aniž by nějakým způsobem ovlivnily strukturu. Výsledkem by měla být čistá a vyleštěná skluznice, která bude mít mimořádný skluz.

Kartáče s koňskou žíní nebo s kančí štětinou

Kartáče s koňskou žíní nebo s kančí štětinou jsou obvykle vyhrazeny ke kartáčování produktů ze 100% fluoru (prášky, bloky, gely, spreje). Tyto kartáče mají podobné štětiny na většinu možností Soft Nylon, a proto je možné je zaměnit. Kartáče s kančí štětinou jsou tužší a mají větší průměr štětiny, než je tomu u kartáčů s koňskou žíní. Kartáče s kančí štětinou se zpravidla používají jako druhý kartáč po zažehlení produktů ze 100% fluoru. Důležité je si uvědomit, k jaké činnosti daný

kartáč používáme. Nepoužívejte stejný kartáč ke kartáčování parafinů a zároveň ke kartáčování produktů ze 100% fluoru. Pokud toto uděláte, tak riskujete, že si zanesete parafin do čistého fluoru a výsledek vaší práce bude méně efektivní.

Rotační kartáče

Hlavní předností celého systému rotačních kartáčů je jejich účinnost, která celý proces mazání lyží výrazně zrychlí. Rychlou práci rotačních kartáčů oceníte zejména, pokud připravujete více párů lyží. Rotační kartáče jsou na trhu dostupné ve všech standardních variantách, v jakých jsou v nabídce ruční kartáče. Rotační kartáče se nasazují na rukojeť, která se upne do skřídla vrtačky. Důležité je zvolit takovou vrtačku, která má vhodné otáčky – pro kovové kartáče výrobce rotačních kartáčů Red Creek se udává rychlost otáček 1 000 – 2 000 ot./min, pro ostatní kartáče (2 000 – 4 000 ot./min). Rukojeti jsou dodávány ve čtyřech šířkách: 100 mm (XC kartáče), 140 mm (pro kombinované XC kartáče), 200 mm (kartáče pro sjezd nebo dvojité XC kartáče) a 300 mm (kartáče pro snowboard). ◀

MOŽNÉ POUŽITÍ KARTÁČŮ PŘI PŘÍPRAVĚ LYŽÍ

	Před voskováním	Voskování	Škrábání drážky	Škrábání povrchu skluznice	Po seškrábání 1.	Po seškrábání 2.	1. zažehlení 100% fluor	Nakartáčování fluor	2. zažehlení 100% fluor	Vykartáčování fluor
Turistika (jeden kombi kartáč)		žehlička	škrabka na drážku	škrabka plexi	bronz-bílý nylon					
Hobby (4 kartáče)	střední ocel	žehlička	škrabka na drážku	škrabka plexi	bronzový / střední ocel	nylonový	žehlička / korek / filc	koňská žíně	žehlička / korek / filc	koňská žíně
Profi	střední ocel + nylon	žehlička	škrabka na drážku	škrabka plexi	hrubá ocel + velmi jemná ocel	nylonový	žehlička / korek / filc	koňská žíně	žehlička / korek / filc	kančí štětina + nylon