

Český pohár žactva v běhu na lyžích 2022

Výsledková listina

Soutěžní výbor

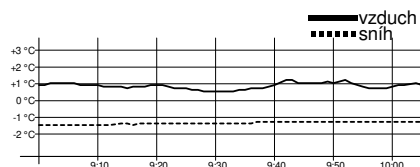
Technický delegát:	Luděk Staněk
Asistent T.D.:	Petr Kopřiva
Ředitel závodu:	Martina Mondlová
Zástupce STK:	Iveta Roubíčková

Technická data

Start závodu	9:30
Konec závodu	13:32

Žákyně starší 2007 (U15)

2 km klasicky



Technická data

Homologace	2022-I./01/1,2km
Okruhy	2 x 1 km
HD, MC, TC	20, 19, 80 m
Nejnižší/nejvyšší bod	754 / 774 m.n.m.
Start, konec	9:30, 9:55
Počasí	zataženo, sněžení

Poř.	Číslo	Jméno	Roč.	Klub	1 km	2. kolo	Čas	Ztráta
1.	17	JANATOVÁ Zdeňka	2007	JBCN	3:09.9 (1)	3:19.3 (1)	6:29.2	
2.	34	MICHLOVÁ Adéla	2007	SKSK	3:12.1 (2)	3:27.9 (4)	6:40.0	10.8
3.	27	PEKÁRKOVÁ Zuzana	2007	SKSK	3:17.6 (3)	3:26.3 (2)	6:43.9	14.7
4.	25	BAUEROVÁ Aneta	2007	SNKV	3:19.6 (5)	3:26.7 (3)	6:46.3	17.1
5.	7	PEŠTOVÁ Kamila	2007	UKPL	3:20.5 (6)	3:29.4 (5)	6:49.9	20.7
6.	29	MACHOVÁ Marie	2007	SKSV	3:21.7 (7)	3:32.4 (6)	6:54.1	24.9
7.	19	KOŠNAROVÁ Adriana	2007	SKSV	3:22.8 (8)	3:39.8 (7)	7:02.6	33.4
8.	23	CILICHOVÁ Anna	2007	SOVH	3:25.8 (11)	3:40.0 (8)	7:05.8	36.6
9.	30	LEGÁTOVÁ Magdaléna	2007	SCPL	3:24.4 (10)	3:43.3 (9)	7:07.7	38.5
10.	28	BÍMANOVÁ Aneta	2007	TRUT	3:19.2 (4)	3:53.4 (17)	7:12.6	43.4
11.	13	MLÁDENKOVA Josefína	2007	SKVM	3:28.5 (12)	3:45.0 (10)	7:13.5	44.3
12.	12	PEŠTOVÁ Daniela	2007	JBCN	3:23.3 (9)	3:54.7 (18)	7:18.0	48.8
13.	20	SMUTNÁ Stela	2007	SKPU	3:37.2 (16)	3:45.4 (11)	7:22.6	53.4
14.	32	KONRÁDOVÁ Karolína	2007	SCPL	3:35.6 (14)	3:48.1 (12)	7:23.7	54.5
15.	16	ŽALSKÁ Lucie	2007	SKIJ	3:35.9 (15)	3:55.2 (19)	7:31.1	1:01.9
16.	10	POHLOVÁ Adéla	2007	SKIP	3:41.2 (19)	3:52.1 (16)	7:33.3	1:04.1
17.	21	KORYTÁŘOVÁ Karolína	2007	FEJE	3:42.7 (20)	3:51.0 (15)	7:33.7	1:04.5
18.	8	ČERMÁKOVÁ Adéla	2007	LOTE	3:45.1 (23)	3:49.9 (14)	7:35.0	1:05.8
19.	26	RAJNOCHOVÁ Barbora	2007	DULI	3:46.4 (26)	3:49.5 (13)	7:35.9	1:06.7
20.	31	PEŘINOVÁ Eliška	2007	SNKV	3:41.0 (18)	3:59.6 (22)	7:40.6	1:11.4
21.	3	TESAŘOVÁ Nikol	2007	LOTE	3:44.5 (21)	3:57.2 (20)	7:41.7	1:12.5
22.	11	JINDROVÁ Alžběta	2007	TRUT	3:30.8 (13)	4:13.9 (26)	7:44.7	1:15.5
23.	22	JURČÁKOVÁ Lucie	2007	FEJE	3:45.0 (22)	4:00.5 (23)	7:45.5	1:16.3
24.	9	ZEITHAMLOVÁ Lucie	2007	BAOS	3:45.5 (24)	4:01.6 (24)	7:47.1	1:17.9
25.	15	FRÜHAUFOVÁ Julie	2007	SNKV	3:50.7 (27)	3:57.9 (21)	7:48.6	1:19.4
26.	6	SYROVÁTKOVÁ Linda	2007	JBCN	3:46.0 (25)	4:07.2 (25)	7:53.2	1:24.0
27.	2	NOVÁ Miroslava	2007	SOSY	3:51.2 (28)	4:18.7 (28)	8:09.9	1:40.7
28.	1	PONDĚLÍKOVÁ Veronika	2007	SOVH	3:55.7 (29)	4:17.4 (27)	8:13.1	1:43.9
29.	4	ŠRŮTKOVÁ Barbora	2007	BKLM	3:58.9 (30)	4:20.5 (29)	8:19.4	1:50.2
30.	24	DUBSKÁ Emma	2007	SOSK	4:11.8 (32)	4:25.5 (30)	8:37.3	2:08.1
31.	5	DOSEDĚLOVÁ Aneta	2007	SOSY	4:05.3 (31)	4:38.5 (32)	8:43.8	2:14.6
32.	33	KAŠPÁRKOVÁ Kateřina	2007	SKPU	4:25.8 (34)	4:34.1 (31)	8:59.9	2:30.7
33.	14	POLÁCHOVÁ Viktorie	2007	SKVM	4:23.0 (33)	4:47.7 (33)	9:10.7	2:41.5
DNF	18	PÁTKOVÁ Viktorie	2007	SNKV	3:37.3 (17)		vzdal(a)	

22.1.2022

Vimperk - Vodník

z pověření SLČR ÚBD pořádá Fischer Ski klub Šumava Vimperk

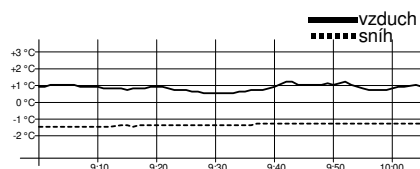
timing by sport-casomira.cz

22.1.2022 13:42

Strana 1 z 8

Žákyně starší 2007 (U15)

2 km klasicky



Technická data

Homologace	2022-I./01/1,2km
Okruhy	2 x 1 km
HD, MC, TC	20, 19, 80 m
Nejnižší/nejvyšší bod	754 / 774 m.n.m.
Start, konec	9:30, 9:55
Počasí	zataženo, sněžení

Poř.	Číslo	Jméno	Roč.	Klub	1 km	2. kolo	Čas	Ztráta
------	-------	-------	------	------	------	---------	-----	--------

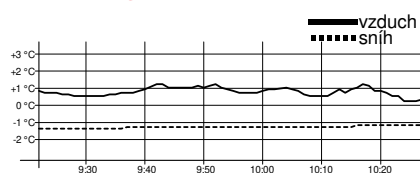
Výkonnostní třída do času do místa

I.	7:08.1	(9.)
II.	7:27.5	(14.)
III.	8:25.9	(29.)

Přihlášeno: 34 Startovalo: 34 Klasifikováno: 33 DNS: 0 DNF: 1 DSQ: 0

Žáci starší 2007 (U15)

2 km klasicky



Technická data

Homologace	2022-I./01/1,2km
Okruhy	2 x 1 km
HD, MC, TC	20, 19, 80 m
Nejnižší/nejvyšší bod	754 / 774 m.n.m.
Start, konec	9:52, 10:17
Počasí	zataženo, sněžení

Poř.	Číslo	Jméno	Roč.	Klub	1 km	2. kolo	Čas	Ztráta
------	-------	-------	------	------	------	---------	-----	--------

1.	71	ŘEZÁČ Aleš	2007	JBCN	2:49.0 (1)	2:51.7 (1)	5:40.7	
2.	50	CENEK Tomáš	2007	FEJE	2:54.6 (2)	2:58.8 (2)	5:53.4	12.7
3.	64	STEINBACH Hynek	2007	SKSV	2:56.3 (3)	2:58.9 (3)	5:55.2	14.5
4.	54	VONDRAŠ Petr	2007	SKSV	2:57.6 (5)	3:08.6 (4)	6:06.2	25.5
5.	41	ŠVARC Michal	2007	SOSY	3:02.7 (7)	3:10.0 (5)	6:12.7	32.0
6.	55	POUL Jáchym	2007	ZDAS	2:57.1 (4)	3:16.7 (10)	6:13.8	33.1
7.	42	MELICHAR Pavel	2007	TRUT	3:01.7 (6)	3:14.0 (6)	6:15.7	35.0
8.	67	PÁVEK Lukáš	2007	DULI	3:05.7 (8)	3:15.5 (8)	6:21.2	40.5
9.	63	ČERNOCH Oskar	2007	FEJE	3:09.6 (11)	3:15.5 (8)	6:25.1	44.4
10.	44	GAŠEK Šimon	2007	SNKV	3:06.7 (9)	3:20.4 (14)	6:27.1	46.4
11=	56	DECKER Matouš	2007	SCPL	3:06.9 (10)	3:21.3 (16)	6:28.2	47.5
11=	75	HLISNÍK Jan	2007	LOTE	3:09.6 (11)	3:18.6 (12)	6:28.2	47.5
13.	53	MUČICA Kryštof	2007	JBCN	3:19.4 (23)	3:15.0 (7)	6:34.4	53.7
14.	60	PROKEŠ Jan	2007	SKIJ	3:17.9 (21)	3:19.4 (13)	6:37.3	56.6
15.	51	ENDRYCH Matěj	2007	DULI	3:17.1 (19)	3:20.8 (15)	6:37.9	57.2
16.	68	PUČELÍK Štěpán	2007	DULI	3:11.0 (13)	3:27.1 (21)	6:38.1	57.4
17.	74	ŠOUREK Martin	2007	JBCN	3:16.1 (18)	3:22.2 (17)	6:38.3	57.6
18.	49	STEHLÍK Jakub	2007	SCPL	3:21.3 (25)	3:18.3 (11)	6:39.6	58.9
19.	57	DEIMLING Harry	2007	DULI	3:15.8 (17)	3:25.0 (19)	6:40.8	1:00.1
20.	45	BAUER David	2007	SNKV	3:17.8 (20)	3:23.8 (18)	6:41.6	1:00.9
21.	76	HARVEY Oliver	2007	NMNM	3:13.2 (15)	3:32.5 (24)	6:45.7	1:05.0
22.	78	BINAR Jáchym	2007	SKIP	3:11.5 (14)	3:36.1 (26)	6:47.6	1:06.9
23.	43	SÁZEL Marek	2007	RDRY	3:18.8 (22)	3:31.3 (23)	6:50.1	1:09.4
24.	46	ŠVÁCHA Matěj	2007	BAOS	3:15.6 (16)	3:38.2 (29)	6:53.8	1:13.1
25.	73	ŤUPA Lukáš	2007	NMNM	3:26.6 (29)	3:31.1 (22)	6:57.7	1:17.0
26.	70	NÁGR Ondřej	2007	SKSV	3:19.6 (24)	3:40.1 (30)	6:59.7	1:19.0
27.	69	VANÍČEK Viktor	2007	LSDB	3:27.1 (30)	3:34.0 (25)	7:01.1	1:20.4
28.	47	HOJDEKR Tomáš	2007	SOSY	3:24.8 (26)	3:36.4 (27)	7:01.2	1:20.5
29.	52	NESLÁDEK Tomáš	2007	TRUT	3:25.4 (27)	3:36.9 (28)	7:02.3	1:21.6
30.	48	LANK Albert	2007	JBCN	3:40.8 (36)	3:26.3 (20)	7:07.1	1:26.4
31.	59	NOVOTNÝ Josef	2007	SKSV	3:28.5 (32)	3:41.4 (31)	7:09.9	1:29.2
32.	66	LEMPERA Dan	2007	NMNM	3:26.2 (28)	3:46.0 (33)	7:12.2	1:31.5

22.1.2022

Vimperk - Vodník

z pověření SLČR ÚBD pořádá Fischer Ski klub Šumava Vimperk

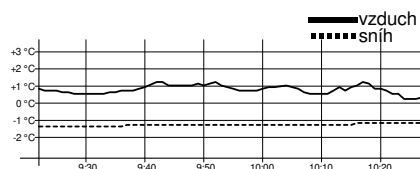
timing by sport-casomira.cz

22.1.2022 13:42

Strana 2 z 8

Žáci starší 2007 (U15)

2 km klasicky



Technická data

Homologace	2022-I./01/1,2km
Okruhy	2 x 1 km
HD, MC, TC	20, 19, 80 m
Nejnižší/nejvyšší bod	754 / 774 m.n.m.
Start, konec	9:52, 10:17
Počasí	zataženo, sněžení

Poř.	Číslo	Jméno	Roč.	Klub	1 km	2. kolo	Čas	Ztráta
33.	62	ŠPALEK Jan	2007	LOTE	3:28.0 (31)	3:46.5 (34)	7:14.5	1:33.8
34.	58	BOŘIL David	2007	ZDAS	3:36.3 (34)	3:44.6 (32)	7:20.9	1:40.2
35.	61	PODSEDNÍK Jakub	2007	LOTE	3:32.9 (33)	3:54.7 (35)	7:27.6	1:46.9
36.	65	KOŇAŘÍK Vojtěch	2007	ZDAS	3:40.5 (35)	4:04.8 (37)	7:45.3	2:04.6
37.	72	FICHE Matthew	2007	SKST	4:01.9 (37)	3:55.8 (36)	7:57.7	2:17.0
DNS	77	BÍBA Mikuláš	2007	UKPL			nestartoval(a)	

Výkonnostní třída do času do místa

I.	6:14.7	(6.)
II.	6:31.8	(12.)
III.	7:22.9	(34.)

Přihlášeno: 38

Startovalo: 37

Klasifikováno: 37

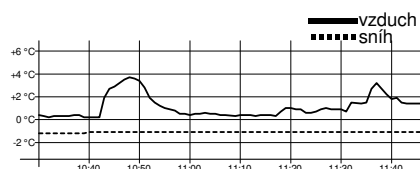
DNS: 1

DNF: 0

DSQ: 0

Žákyňe starší 2008

2 km klasicky



Technická data

Homologace	2022-I./01/1,2km
Okruhy	2 x 1 km
HD, MC, TC	20, 19, 80 m
Nejnižší/nejvyšší bod	754 / 774 m.n.m.
Start, konec	11:00, 11:36
Počasí	zataženo, sněžení

Poř.	Číslo	Jméno	Roč.	Klub	1 km	2. kolo	Čas	Ztráta
1.	5	MLÁDKOVÁ Anna	2008	DULI	3:14.2 (2)	3:22.5 (1)	6:36.7	
2.	54	MÁNKOVÁ Ema	2008	SKSV	3:14.5 (3)	3:25.9 (3)	6:40.4	3.7
3.	25	KREJČÍ Štěpánka	2008	SKSV	3:10.7 (1)	3:31.2 (5)	6:41.9	5.2
4.	35	DRHOVÁ Eva	2008	SPVR	3:18.6 (5)	3:24.3 (2)	6:42.9	6.2
5.	24	SCHÄFFEROVÁ Magdaléna	2008	DULI	3:19.2 (6)	3:39.7 (7)	6:58.9	22.2
6.	48	NEBUSOVÁ Norika	2008	DULI	3:27.5 (10)	3:32.5 (6)	7:00.0	23.3
7.	33	ŠPICAROVÁ Karolína	2008	SKIJ	3:32.2 (17)	3:30.0 (4)	7:02.2	25.5
8.	38	ŠVEHLOVÁ Rozálie	2008	SOSY	3:21.4 (7)	3:41.9 (10)	7:03.3	26.6
9.	37	TŮMOVÁ Martina	2008	JBCN	3:15.8 (4)	3:49.5 (20)	7:05.3	28.6
10.	50	HUDEČKOVÁ Lucie	2008	SKSV	3:22.7 (8)	3:46.1 (16)	7:08.8	32.1
11.	14	HOLÍKOVÁ Veronika	2008	SKSK	3:26.0 (9)	3:44.4 (11)	7:10.4	33.7
12.	13	KOUŘILOVÁ Julie	2008	FEJE	3:29.5 (11)	3:41.2 (9)	7:10.7	34.0
13.	11	RIEDLOVÁ Tereza	2008	SKVM	3:31.1 (14)	3:40.7 (8)	7:11.8	35.1
14.	7	VENCLÍKOVÁ Tereza	2008	SKSV	3:32.0 (16)	3:45.1 (12)	7:17.1	40.4
15.	45	CIPRYSOVÁ Alžběta	2008	SNKV	3:29.7 (12)	3:48.7 (19)	7:18.4	41.7
16.	32	DOLEŽALOVÁ Tereza	2008	BKLM	3:33.3 (20)	3:48.4 (18)	7:21.7	45.0
17.	12	LUTOVSKÁ Klára	2008	JBCN	3:36.9 (24)	3:45.1 (12)	7:22.0	45.3
18.	47	VRŠANOVÁ Julie	2008	FEJE	3:37.6 (27)	3:45.5 (14)	7:23.1	46.4
19=	28	PROCHÁZKOVÁ Žofie	2008	SKIB	3:38.4 (29)	3:45.7 (15)	7:24.1	47.4
19=	43	NOVÁKOVÁ Amálie	2008	TJTA	3:31.0 (13)	3:53.1 (24)	7:24.1	47.4
21.	9	LUČANOVÁ Anna	2008	SKSV	3:37.6 (27)	3:47.9 (17)	7:25.5	48.8
22.	16	HORÁKOVÁ Amálie	2008	SKIJ	3:31.3 (15)	3:55.4 (26)	7:26.7	50.0
23.	18	NAGYOVÁ Zuzana	2008	SOSK	3:34.9 (22)	3:52.6 (23)	7:27.5	50.8
24.	31	ZAHRADNÍKOVÁ Petra	2008	RDRY	3:32.6 (19)	3:55.8 (29)	7:28.4	51.7
25.	3	NOSKOVÁ Marcela	2008	LSKL	3:37.0 (25)	3:51.6 (22)	7:28.6	51.9
26.	39	ĎOUBALÍKOVÁ Natálie	2008	CSKV	3:40.3 (30)	3:49.6 (21)	7:29.9	53.2

22.1.2022

22.1.2022 13:42

Vimperk - Vodník

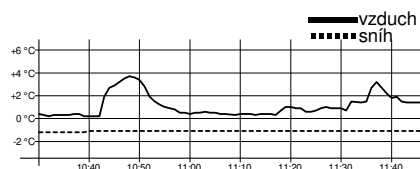
timing by sport-casomira.cz

Strana 3 z 8

z pověření SLČR ÚBD pořádá Fischer Ski klub Šumava Vimperk

Žákyně starší 2008

2 km klasicky



Technická data

Homologace	2022-I./01/1,2km
Okruhy	2 x 1 km
HD, MC, TC	20, 19, 80 m
Nejnižší/nejvyšší bod	754 / 774 m.n.m.
Start, konec	11:00, 11:36
Počasí	zataženo, sněžení

Poř.	Číslo	Jméno	Roč.	Klub	1 km	2. kolo	Čas	Ztráta
27.	36	JINDŘIŠKOVÁ Barbora	2008	JBCN	3:34.7 (21)	4:03.1 (34)	7:37.8	1:01.1
28.	10	MANDLOVÁ Marie	2008	DULI	3:32.2 (17)	4:05.8 (36)	7:38.0	1:01.3
29.	51	ŠPERLOVÁ Iva	2008	SNKV	3:36.5 (23)	4:02.2 (33)	7:38.7	1:02.0
30.	15	BRADNOVÁ Magdaléna	2008	JBCN	3:37.4 (26)	4:01.6 (31)	7:39.0	1:02.3
31.	4	LUTOVSKÁ Beata	2008	JBCN	3:44.7 (34)	3:55.6 (28)	7:40.3	1:03.6
32.	2	FEJFAROVÁ Viktorie	2008	SOVH	3:43.3 (32)	3:57.3 (30)	7:40.6	1:03.9
33.	23	ROŽŇÁKOVÁ Veronika	2008	RDRY	3:46.5 (36)	3:55.4 (26)	7:41.9	1:05.2
34.	27	TOMÁŠOVÁ Sára	2008	JBCN	3:50.2 (37)	3:54.7 (25)	7:44.9	1:08.2
35.	26	VÁCHOVÁ Amálie	2008	NMNM	3:41.0 (31)	4:07.1 (38)	7:48.1	1:11.4
36.	46	FUCHSOVÁ Eliška	2008	BAOS	3:45.6 (35)	4:04.3 (35)	7:49.9	1:13.2
37.	34	BERÁNKOVÁ Eliška	2008	LOTE	3:43.3 (32)	4:09.2 (42)	7:52.5	1:15.8
38=	19	PTÁČKOVÁ Tereza	2008	ZDAS	3:54.9 (38)	4:08.7 (40)	8:03.6	1:26.9
38=	40	HAVLÍČKOVÁ Kateřina	2008	LSDB	4:01.9 (43)	4:01.7 (32)	8:03.6	1:26.9
40.	53	TICHOTOVÁ Michaela	2008	SKSV	3:54.9 (38)	4:08.8 (41)	8:03.7	1:27.0
41.	17	FIC Maja	2008	POL	3:57.4 (41)	4:07.4 (39)	8:04.8	1:28.1
42.	8	VÁŇOVÁ Eliška	2008	SNKV	3:59.9 (42)	4:07.0 (37)	8:06.9	1:30.2
43.	21	BELZOVÁ Markéta	2008	LOTE	4:02.2 (44)	4:16.5 (44)	8:18.7	1:42.0
44.	29	VOMELOVÁ Viktorie	2008	TJTA	3:56.7 (40)	4:25.7 (47)	8:22.4	1:45.7
45.	22	SUCHARDOVÁ Rozálie	2008	LSKL	4:08.3 (48)	4:15.6 (43)	8:23.9	1:47.2
46.	42	BÁRTOVÁ Kornelie	2008	SNKV	4:10.9 (49)	4:19.3 (45)	8:30.2	1:53.5
47.	30	NUHÁLOVÁ Karolína	2008	NMNM	4:08.2 (47)	4:24.8 (46)	8:33.0	1:56.3
48.	1	BURGERMEISTEROVÁ Lucie	2008	CSKV	4:06.2 (46)	4:33.3 (50)	8:39.5	2:02.8
49.	49	ZELENÍKOVÁ Kateřina	2008	BAOS	4:04.0 (45)	4:38.7 (52)	8:42.7	2:06.0
50.	20	DLOUHÁ Viktorie	2008	LSKL	4:17.1 (50)	4:29.2 (49)	8:46.3	2:09.6
51.	56	VRABCOVÁ Nela	2008	SKIP	4:19.1 (51)	4:37.1 (51)	8:56.2	2:19.5
52.	6	WEIDENHÖFEROVÁ Helena	2008	SKBR	4:28.8 (52)	4:28.8 (48)	8:57.6	2:20.9
53.	55	PEŇÁZOVÁ Charlotte	2008	SKBR	4:38.8 (53)	4:44.2 (53)	9:23.0	2:46.3
54.	41	VYKYSALÁ Anna	2008	SKSV	4:47.4 (54)	4:52.6 (55)	9:40.0	3:03.3
55.	52	BUBENÍČKOVÁ Simona	2008	BKLM	5:13.6 (55)	4:49.4 (54)	10:03.0	3:26.3
DSQ	44	SKÁLOVÁ Renata	2008	SKSK				diskvalifikován(a)

Výkonnostní třída do času do místa

I.	7:16.3	(13.)
II.	7:36.2	(26.)
III.	8:35.7	(47.)

Přihlášeno: 56

Startovalo: 56

Klasifikováno: 55

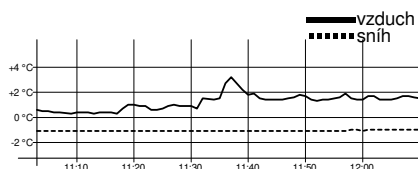
DNS: 0

DNF: 0

DSQ: 1

Žáci starší 2008

2 km klasicky



Technická data

Homologace	2022-I./01/1,2km
Okruhy	2 x 1 km
HD, MC, TC	20, 19, 80 m
Nejnižší/nejvyšší bod	754 / 774 m.n.m.
Start, konec	11:33, 12:00
Počasí	zataženo, sněžení

Poř.	Číslo	Jméno	Roč.	Klub	1 km	2. kolo	Čas	Ztráta
1.	69	JUNGWIRTH Štěpán	2008	DULI	2:54.9 (1)	3:01.1 (1)	5:56.0	
2.	84	HÁNĚL Kryštof	2008	LOTE	2:54.9 (1)	3:15.3 (4)	6:10.2	14.2
3.	80	MIKSA Matěj	2008	JBCN	3:03.0 (3)	3:13.2 (2)	6:16.2	20.2
4.	71	ŠÍR Martin	2008	ASCR	3:05.8 (4)	3:19.1 (6)	6:24.9	28.9
5.	81	VOCELKA Matěj	2008	SKSV	3:18.8 (10)	3:13.8 (3)	6:32.6	36.6
6.	74	POKORNÝ Tomáš	2008	DULI	3:14.4 (6)	3:22.6 (7)	6:37.0	41.0
7.	77	MASNICA Filip	2008	DULI	3:15.0 (7)	3:24.5 (8)	6:39.5	43.5
8.	94	HORÁČEK Šimon	2008	STUD	3:22.6 (15)	3:18.7 (5)	6:41.3	45.3
9.	85	NORBA Denis	2008	JBCN	3:15.6 (8)	3:29.0 (12)	6:44.6	48.6
10.	98	TREJBAL Vojtěch	2008	STUD	3:19.3 (11)	3:27.4 (11)	6:46.7	50.7
11.	64	BRADNA Vítek	2008	JBCN	3:23.5 (16)	3:27.2 (10)	6:50.7	54.7
12.	68	KŘÍŽ František	2008	SKIJ	3:25.9 (20)	3:26.5 (9)	6:52.4	56.4
13.	61	ŠTENCL Vojtěch	2008	DULI	3:20.4 (14)	3:33.3 (17)	6:53.7	57.7
14.	88	VÍTEK Richard	2008	ZDAS	3:24.4 (18)	3:29.8 (13)	6:54.2	58.2
15.	67	VINOHRADNÍK Jan	2008	RDRY	3:18.7 (9)	3:37.8 (21)	6:56.5	1:00.5
16.	82	SUCHARDA Šimon	2008	LSKL	3:25.1 (19)	3:31.6 (15)	6:56.7	1:00.7
17.	92	BENEŠ Marek	2008	SKSK	3:19.6 (12)	3:40.7 (24)	7:00.3	1:04.3
18.	95	KROUTIL Šimon	2008	RDRY	3:12.9 (5)	3:47.5 (29)	7:00.4	1:04.4
19.	83	BURYŠEK Matyáš	2008	TRUT	3:29.2 (26)	3:31.9 (16)	7:01.1	1:05.1
20.	78	KUPKA Mikuláš	2008	FEJE	3:27.3 (22)	3:34.4 (19)	7:01.7	1:05.7
21.	91	SATORIE Josef	2008	SOSY	3:31.4 (29)	3:31.3 (14)	7:02.7	1:06.7
22.	62	KOVÁŘ Jan	2008	SKSV	3:28.6 (24)	3:34.8 (20)	7:03.4	1:07.4
23.	86	HOLÝ Tobiáš	2008	SNKV	3:20.0 (13)	3:45.0 (28)	7:05.0	1:09.0
24.	73	TUREK Jakub	2008	SNKV	3:24.0 (17)	3:41.1 (26)	7:05.1	1:09.1
25.	72	KUBÍN Ota	2008	TJTA	3:26.8 (21)	3:39.4 (23)	7:06.2	1:10.2
26.	93	ŽITNÝ Adam	2008	SKJA	3:29.2 (26)	3:38.5 (22)	7:07.7	1:11.7
27.	65	VALENTA Jakub	2008	SKSK	3:31.3 (28)	3:40.8 (25)	7:12.1	1:16.1
28.	63	KUBA Matyáš	2008	SPVR	3:33.6 (31)	3:44.5 (27)	7:18.1	1:22.1
29.	89	SVOBODA Daniel	2008	LOTE	3:27.5 (23)	3:58.9 (32)	7:26.4	1:30.4
30.	75	DVOŘÁK Jan	2008	SNKV	3:28.7 (25)	4:05.9 (35)	7:34.6	1:38.6
31.	79	SPURNÝ Samuel	2008	ZDAS	4:03.5 (37)	3:34.3 (18)	7:37.8	1:41.8
32.	97	KOVÁŘ Adam	2008	SKVM	3:33.3 (30)	4:05.4 (34)	7:38.7	1:42.7
33.	99	BLAHOUT Jonáš	2008	SNKV	3:45.0 (33)	3:56.6 (31)	7:41.6	1:45.6
34.	87	VYSTRČIL Jakub	2008	RDRY	3:47.2 (34)	3:56.3 (30)	7:43.5	1:47.5
35.	70	KUBÁT Martin Jan	2008	SKPU	3:48.6 (35)	4:05.0 (33)	7:53.6	1:57.6
36.	96	TOMÁŠEK Milan	2008	NMNM	3:44.0 (32)	4:19.9 (38)	8:03.9	2:07.9
37.	76	VELECKÝ Alexandr	2008	DULI	4:01.4 (36)	4:12.4 (36)	8:13.8	2:17.8
38.	90	MAZÁNEK Adam	2008	SKBR	4:12.6 (38)	4:18.9 (37)	8:31.5	2:35.5
39.	66	KUCHARÍK Jan	2008	SKBR	4:13.9 (39)	4:27.2 (39)	8:41.1	2:45.1

Výkonnostní třída do času do místa

I.	6:31.6	(4.)
II.	6:49.3	(10.)
III.	7:42.8	(33.)

Přihlášeno: 39

Startovalo: 39

Klasifikováno: 39

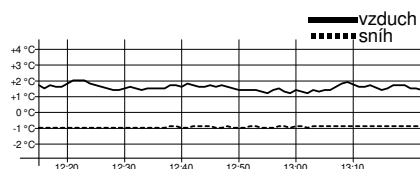
DNS: 0

DNF: 0

DSQ: 0

Žákyně starší 2009

1 km klasicky



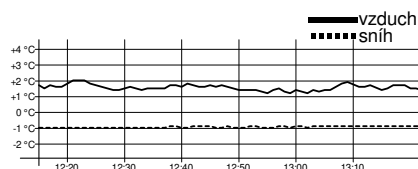
Technická data

Homologace	2022-I./01/1,2km
Okruhy	1 x 1 km
HD, MC, TC	20, 19, 40 m
Nejnižší/nejvyšší bod	754 / 774 m.n.m.
Start, konec	12:45, 13:12
Počasí	zataženo

Poř.	Číslo	Jméno	Roč.	Klub	Čas	Ztráta
1.	8	ŽILINSKÁ Nikola	2009	LOTE Lokomotiva Teplice	3:15.3	
2.	41	SUCHARDOVÁ Ella	2009	SKIJ ČKS SKI Jilemnice	3:19.5	4.2
3.	19	PLECHÁČOVÁ Nikola	2009	SKIJ ČKS SKI Jilemnice	3:20.6	5.3
4.	9	SALABOVÁ Pavlína	2009	SKIJ ČKS SKI Jilemnice	3:21.5	6.2
5.	4	MAREČKOVÁ Olivie	2009	SKIJ ČKS SKI Jilemnice	3:30.1	14.8
6.	29	BLAŽEJOVÁ Terezie	2009	DULI TJ Dukla Liberec	3:30.3	15.0
7.	1	KRÁČMAROVÁ Anna	2009	BKLM Borský klub lyžařů Machov	3:31.2	15.9
8.	26	ŠIROVÁ Marie	2009	DULI TJ Dukla Liberec	3:32.8	17.5
9.	30	HORKÁ Lucie	2009	TRUT Olfin Car Ski Team Trutnov	3:35.3	20.0
10.	12	LUKEŠOVÁ Natálie	2009	SKIJ ČKS SKI Jilemnice	3:36.3	21.0
11=	18	ŠRŮTKOVÁ Vendula	2009	BKLM Borský klub lyžařů Machov	3:36.8	21.5
11=	32	POHLOVÁ Matylda	2009	SKIP SKI Police nad Metují, z.s.	3:36.8	21.5
13.	14	MUDROVÁ Beáta	2009	FEJE FENIX SKI TEAM Jeseník	3:37.3	22.0
14.	33	ŘEHOŘOVÁ Štěpánka	2009	JBCN Ski klub Jablonec nad Nisou	3:38.4	23.1
15.	28	KADLECOVÁ Žofie	2009	SCPL SPORT CLUB PLZEŇ	3:40.0	24.7
16.	21	GULTOVÁ Eliška	2009	BKLM Borský klub lyžařů Machov	3:43.5	28.2
17.	42	DLOUHÁ Daniela	2009	LSKL LSK Lomnice n.P.	3:45.2	29.9
18.	6	MENCLOVÁ Luisa	2009	SCPL SPORT CLUB PLZEŇ	3:45.8	30.5
19.	45	JUŘÍKOVÁ Nicol	2009	FEJE FENIX SKI TEAM Jeseník	3:47.0	31.7
20.	37	BERANOVÁ Sára	2009	SKIP SKI Police nad Metují, z.s.	3:47.7	32.4
21.	24	BROŽOVÁ Adéla	2009	LSKL LSK Lomnice n.P.	3:50.6	35.3
22.	5	SVÁDOVÁ Eliška	2009	LKSK Lyžařský klub Slovan Košťany	3:52.7	37.4
23=	34	HALAMOVÁ Andrea	2009	LSKL LSK Lomnice n.P.	3:54.8	39.5
23=	36	VANIČKOVÁ Zuzana	2009	LSDB Lyžařský spolek Dolní Branná	3:54.8	39.5
25.	23	BLAŽKOVÁ Monika	2009	SKJA SKI Janov - Bedřichov	3:55.3	40.0
26.	44	LOŠŤÁKOVÁ Ela	2009	BAOS TJ Baník Osek	3:56.1	40.8
27.	20	MORAVCOVÁ Bára	2009	SKSV Fischer Ski klub Šumava Vimperk	3:57.9	42.6
28.	13	ŠIROKÁ Magdaléna	2009	JBCN Ski klub Jablonec nad Nisou	3:59.9	44.6
29.	2	VONDRUŠKOVÁ Veronika	2009	SKSV Fischer Ski klub Šumava Vimperk	4:02.4	47.1
30=	11	MUSIOLOVÁ Andrea	2009	ZDAS TJ ŽĐAS Žďár nad Sázavou	4:03.3	48.0
30=	31	MOUČKOVÁ Libuše	2009	LOTE Lokomotiva Teplice	4:03.3	48.0
30=	35	BORČICKÁ Denisa	2009	SOVH TJ Sokol Velké Hamry I	4:03.3	48.0
33.	27	VYSKOČILOVÁ Magdalena	2009	SNKV LK Slovan Karlovy Vary	4:05.2	49.9
34.	7	FORSTOVÁ Laura	2009	SOSY SKI Sokol Stachy	4:13.5	58.2
35.	10	KŘIČKOVÁ Nela	2009	BKLM Borský klub lyžařů Machov	4:14.0	58.7
36.	39	STEHLÍKOVÁ Tereza	2009	SCPL SPORT CLUB PLZEŇ	4:18.3	1:03.0
37.	16	BENDOVI Veronika	2009	JBCN Ski klub Jablonec nad Nisou	4:22.4	1:07.1
38.	3	HAVRÁNKOVÁ Anna	2009	DULI TJ Dukla Liberec	4:26.1	1:10.8
39.	22	EIGNEROVÁ Eliška	2009	SKSV Fischer Ski klub Šumava Vimperk	4:30.3	1:15.0
40.	40	DUFKOVÁ Evelína	2009	NMNM SK Nové Město na Moravě	4:32.2	1:16.9
41.	17	PEKOVÁ Vanda	2009	SKSV Fischer Ski klub Šumava Vimperk	4:39.5	1:24.2
42.	15	PEKOVÁ Vilma	2009	SKSV Fischer Ski klub Šumava Vimperk	4:48.8	1:33.5
43.	25	DUŠKOVÁ Stella	2009	LSKL LSK Lomnice n.P.	4:50.0	1:34.7
44.	38	KÁLALOVÁ Alexandra	2009	SOSY SKI Sokol Stachy	4:59.2	1:43.9
45.	43	ŠIMKOVÁ Alena	2009	LSKL LSK Lomnice n.P.	5:35.4	2:20.1

Žákyně starší 2009

1 km klasicky



Technická data

Homologace	2022-I./01/1,2km
Okruhy	1 x 1 km
HD, MC, TC	20, 19, 40 m
Nejnižší/nejvyšší bod	754 / 774 m.n.m.
Start, konec	12:45, 13:12
Počasí	zataženo

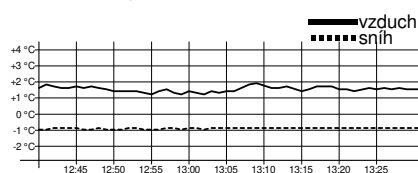
Poř.	Číslo	Jméno	Roč.	Klub	Čas	Ztráta
------	-------	-------	------	------	-----	--------

Výkonnostní třída	do času	do místa
I.	3:34.8	(8.)
II.	3:44.5	(16.)
III.	4:13.8	(34.)

Přihlášeno: 45 Startovalo: 45 Klasifikováno: 45 DNS: 0 DNF: 0 DSQ: 0

Žáci starší 2009

1 km klasicky



Technická data

Homologace	2022-I./01/1,2km
Okruhy	1 x 1 km
HD, MC, TC	20, 19, 40 m
Nejnižší/nejvyšší bod	754 / 774 m.n.m.
Start, konec	13:10, 13:32
Počasí	zataženo

Poř.	Číslo	Jméno	Roč.	Klub	Čas	Ztráta
------	-------	-------	------	------	-----	--------

1.	79	JANATA Jan	2009	JBCN	Ski klub Jablonec nad Nisou	3:15.8	
2.	76	CALETKA Kryštof	2009	DULI	TJ Dukla Liberec	3:18.0	2.2
3.	83	VALOUŠEK Mikoláš	2009	DULI	TJ Dukla Liberec	3:26.4	10.6
4.	82	KOZÁK Vojtěch	2009	SCPL	SPORT CLUB PLZEŇ	3:26.5	10.7
5.	58	NOVÁK Matěj	2009	SKST	Ski klub Strakonice	3:27.5	11.7
6.	72	BEDNÁŘ William	2009	TRUT	Olfín Car Ski Team Trutnov	3:28.4	12.6
7.	54	HAVLÍK Matyáš	2009	NMNM	SK Nové Město na Moravě	3:28.6	12.8
8.	60	CHURAVÝ František	2009	DULI	TJ Dukla Liberec	3:31.0	15.2
9.	62	MATOULEK Tomáš	2009	TRUT	Olfín Car Ski Team Trutnov	3:32.7	16.9
10.	87	ZUB Vojtěch	2009	SKSV	Fischer Ski klub Šumava Vimperk	3:32.8	17.0
11.	57	HROUDA Adam	2009	DULI	TJ Dukla Liberec	3:33.0	17.2
12.	69	ŠÍMA Jakub	2009	SKST	Ski klub Strakonice	3:37.6	21.8
13.	55	HOLUB Tobiáš	2009	SKJA	SKI Janov - Bedřichov	3:38.3	22.5
14.	81	KYRÁL Šimon	2009	SOSY	SKI Sokol Stachy	3:40.7	24.9
15.	75	ZÁHOREC Jonáš	2009	FEJE	FENIX SKI TEAM Jeseník	3:41.4	25.6
16.	78	HAVRÁNEK Adam	2009	DULI	TJ Dukla Liberec	3:41.7	25.9
17.	66	ČAPEK Bartoloměj	2009	SKJA	SKI Janov - Bedřichov	3:42.0	26.2
18.	63	BERNT Bartoloměj	2009	SOVH	TJ Sokol Velké Hamry I	3:46.5	30.7
19.	53	HOLUBEC Václav	2009	HSKB	Hančův sportovní klub Benecko	3:47.3	31.5
20.	77	ŠMEJKAL Štěpán	2009	SNKV	LK Slovan Karlovy Vary	3:48.6	32.8
21.	86	KAREL Filip	2009	SKIJ	ČKS SKI Jilemnice	3:51.6	35.8
22.	70	NOVOTNÝ Jan	2009	TRUT	Olfín Car Ski Team Trutnov	3:52.4	36.6
23.	51	HRŮŠA Ondřej	2009	SKIP	SKI Police nad Metují, z.s.	3:52.7	36.9
24.	68	HAVLÍČEK Jakub	2009	LSDB	Lyžařský spolek Dolní Branná	3:57.7	41.9
25.	71	MELICH Kryštof	2009	TJTA	TJ Tanvald z.s.	3:57.8	42.0
26.	61	JOHAN Marek	2009	TRUT	Olfín Car Ski Team Trutnov	4:00.8	45.0
27.	52	KOLLÁR Lubor	2009	SNKV	LK Slovan Karlovy Vary	4:01.8	46.0
28.	73	ŠABATA František	2009	SKSK	Wikov SKI Skuhrov nad Bělou	4:03.0	47.2
29.	56	MACH Jiří	2009	TRUT	Olfín Car Ski Team Trutnov	4:03.5	47.7
30.	80	TROUTNAR Václav	2009	SKIP	SKI Police nad Metují, z.s.	4:05.5	49.7
31.	64	ŠERCL Ondřej	2009	JBCN	Ski klub Jablonec nad Nisou	4:05.9	50.1
32=	59	SÝKORA Tadeáš	2009	SCPL	SPORT CLUB PLZEŇ	4:06.3	50.5

22.1.2022

22.1.2022 13:42

Vimperk - Vodník

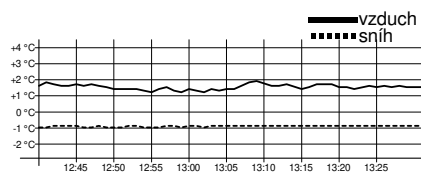
timing by sport-casomira.cz

Strana 7 z 8

z pověření SLČR ÚBD pořádá Fischer Ski klub Šumava Vimperk

Žáci starší 2009

1 km klasicky



Technická data

Homologace	2022-I./01/1,2km
Okruhy	1 x 1 km
HD, MC, TC	20, 19, 40 m
Nejnižší/nejvyšší bod	754 / 774 m.n.m.
Start, konec	13:10, 13:32
Počasí	zataženo

Poř.	Číslo	Jméno	Roč.	Klub	Čas	Ztráta
32=	65	NOVOTNÝ Jonathan	2009	SKSV Fischer Ski klub Šumava Vimperk	4:06.3	50.5
34.	67	DOUBRAVA Vojtěch	2009	DULI TJ Dukla Liberec	4:07.8	52.0
35.	84	FERENČÁK Mikuláš	2009	SKBR SK SKOL Brno	4:25.2	1:09.4
36.	74	HALAMA Vojtěch	2009	SOSK TJ Sokol Skuhrov	4:26.4	1:10.6
37.	85	BRŮNA Adam	2009	SOVH TJ Sokol Velké Hamry I	4:47.7	1:31.9

Výkonnostní třída do času do místa

I.	3:35.3	(11.)
II.	3:45.1	(17.)
III.	4:14.5	(34.)

Přihlášeno: 37 Startovalo: 37 Klasifikováno: 37 DNS: 0 DNF: 0 DSQ: 0

Technický delegát
Luděk Staněk

Sekretář závodu
Jana Czerwenková