

Mistrovství České republiky staršího žactva
v běhu na lyžích s mezinárodní účastí

Výsledková listina

Soutěžní výbor

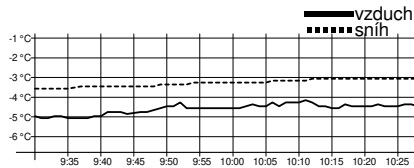
Technický delegát:	Petr Kopřiva
Asistent T.D.:	Petra Skalická
Ředitel závodu:	Arnošt Hlaváček
Zástupce STK:	Iveta Roubíčková

Technická data

Start závodu	10:00
Konec závodu	10:49

Žákyně starší U15W

3,4 km K / 3,4 km K SZ s přestávkou



Technická data

Homologace	----
Okruhy	2 x 1,7 km
HD, MC, TC	----
Start, konec	10:00, 10:18
Počasí	zataženo, sněžení

Poř.	Číslo	Jméno	Roč.	Klub	1. závod	2. závod	Čas	Ztráta
------	-------	-------	------	------	----------	----------	-----	--------

Mistrem České republiky pro rok 2023 se stává MLÁDKOVÁ Anna, TJ Dukla Liberec

1.	205	MLÁDKOVÁ Anna	2008	DULI	10:43 (5)	10:51.2 (1)	21:34.2	
2.	204	MÁNKOVÁ Emma	2008	SKSV	10:39 (4)	10:55.6 (2)	21:34.6	0.4
3.	201	ŠPICAROVÁ Karolína	2008	SKIJ	10:26 (1)	11:12.2 (6)	21:38.2	4.0
4.	202	HOLÍKOVÁ Veronika	2008	SKSK	10:31 (2)	11:10.6 (4)	21:41.6	7.4
5.	203	NEBUSOVÁ Norika	2008	DULI	10:34 (3)	11:08.2 (3)	21:42.2	8.0
6.	206	DRHOVÁ Eva	2008	SPVR	10:43 (6)	11:20.2 (10)	22:03.2	29.0
7.	207	SKÁLOVÁ Renata	2008	SKSK	10:53 (7)	11:18.2 (9)	22:11.2	37.0
8.	210	KREJČÍ Štěpánka	2008	SKSV	11:01 (10)	11:11.2 (5)	22:12.2	38.0
9.	209	LUTOVSKÁ Klára	2008	JBCN	10:57 (9)	11:29.0 (11)	22:26.0	51.8
10.	211	KOUŘILOVÁ Julie	2008	FEJE	11:06 (11)	11:30.5 (12)	22:36.5	1:02.3
11.	216	TŮMOVÁ Martina	2008	JBCN	11:26 (16)	11:14.9 (8)	22:40.9	1:06.7
12.	217	CIPRYSOVÁ Alžběta	2008	SNKV	11:28 (17)	11:13.6 (7)	22:41.6	1:07.4
13.	208	BOUŠKOVÁ Karolína	2008	SOSY	10:53 (8)	11:54.4 (21)	22:47.4	1:13.2
14.	212	TOMÁŠOVÁ Sára	2008	JBCN	11:11 (12)	11:43.3 (15)	22:54.3	1:20.1
15.	213	CHRÁSTOVÁ Barbora	2008	STUD	11:21 (13)	11:36.5 (13)	22:57.5	1:23.3
16.	219	ROŽŇÁKOVÁ Veronika	2008	RDRY	11:42 (19)	11:53.0 (19)	23:35.0	2:00.8
17.	214	LUTOVSKÁ Beata	2008	JBCN	11:23 (14)	12:14.1 (28)	23:37.1	2:02.9
18.	220	FUCHSOVÁ Eliška	2008	LOTE	11:44 (20)	11:53.3 (20)	23:37.3	2:03.1
19.	218	LUČANOVÁ Anna	2008	SKSV	11:30 (18)	12:14.3 (29)	23:44.3	2:10.1
20.	215	ŠVEHLOVÁ Rozálie	2008	SOSY	11:25 (15)	12:21.0 (33)	23:46.0	2:11.8
21.	228	HORÁKOVÁ Amálie	2008	SKIJ	12:04 (28)	11:44.6 (16)	23:48.6	2:14.4
22=	222	ZAKOUŘILOVÁ Klára	2008	ZDRP	11:51 (22)	11:58.6 (22)	23:49.6	2:15.4
22=	232	HUDEČKOVÁ Lucie	2008	SKSV	12:13 (32)	11:36.6 (14)	23:49.6	2:15.4
24.	229	ĎOUBALÍKOVÁ Natálie	2008	CSKV	12:04 (29)	11:49.7 (18)	23:53.7	2:19.5
25.	226	VRŠANOVÁ Julie	2008	FEJE	11:59 (26)	12:00.8 (24)	23:59.8	2:25.6
26.	227	PTÁČKOVÁ Tereza	2008	ZDAS	12:01 (27)	12:00.0 (23)	24:01.0	2:26.8
27.	221	HAVLASOVÁ Alžběta	2008	DULI	11:47 (21)	12:16.5 (30)	24:03.5	2:29.3
28.	239	ŠPERLOVÁ Iva	2008	SNKV	12:21 (39)	11:48.0 (17)	24:09.0	2:34.8

26.2.2023

Bedřichov

TJ Dukla Liberec z.s.

timing by sport-casomira.cz

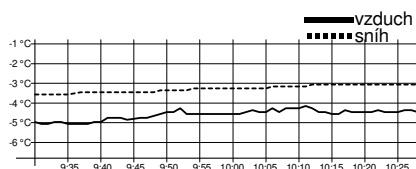
26.2.2023 13:24

Strana 1 z 4



Žákyně starší U15W

3,4 km K / 3,4 km K SZ s přestávkou



Technická data

Homologace	-----
Okruhy	2 x 1,7 km
HD, MC, TC	-----
Start, konec	10:00, 10:18
Počasí	zataženo, sněžení

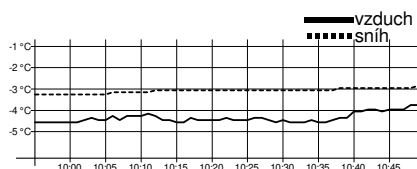
Poř.	Číslo	Jméno	Roč.	Klub	1. závod	2. závod	Čas	Ztráta
29.	224	ZAHRADNÍKOVÁ Petra	2008	RDRY	11:54 (24)	12:21.0 (33)	24:15.0	2:40.8
30.	225	JINDŘIŠKOVÁ Barbora	2008	JBCN	11:59 (25)	12:16.7 (31)	24:15.7	2:41.5
31.	234	VENCLÍKOVÁ Tereza	2008	SKSV	12:15 (34)	12:10.4 (26)	24:25.4	2:51.2
32.	231	HEMPLOVÁ Jiřina	2008	LKAS	12:07 (31)	12:18.7 (32)	24:25.7	2:51.5
33.	238	BÁRTOVÁ Kornelie	2008	SNKV	12:21 (38)	12:10.3 (25)	24:31.3	2:57.1
34.	237	NAGYOVÁ Zuzana	2008	SOSK	12:21 (37)	12:13.3 (27)	24:34.3	3:00.1
35.	233	BERÁNKOVÁ Eliška	2008	LOTE	12:15 (33)	12:21.6 (35)	24:36.6	3:02.4
36.	223	BUBENIČKOVÁ Simona	2008	BKLM	11:52 (23)	12:47.3 (41)	24:39.3	3:05.1
37.	236	TANDLEROVÁ Johana	2008	DULI	12:20 (36)	12:21.6 (35)	24:41.6	3:07.4
38.	230	MANDLOVÁ Marie	2008	DULI	12:04 (30)	12:47.3 (41)	24:51.3	3:17.1
39.	240	KOPECKÁ Karla	2008	SWSL	12:23 (40)	12:35.7 (38)	24:58.7	3:24.5
40.	235	DREŠEROVÁ Daniela	2008	JBCN	12:15 (35)	13:12.3 (44)	25:27.3	3:53.1
41.	241	VYKYSALÁ Anna	2008	SKSV	12:26 (41)	13:14.3 (46)	25:40.3	4:06.1
42.	243	MALEČKOVÁ Pavlína	2008	ZDRP	12:44 (43)	12:58.5 (43)	25:42.5	4:08.3
43.	247	ŽÁKOVÁ Barbora	2008	FEJE	13:11 (47)	12:43.4 (39)	25:54.4	4:20.2
44.	248	VÁCHOVÁ Amálie	2008	NMNM	13:25 (48)	12:46.3 (40)	26:11.3	4:37.1
45.	246	FIŠEROVÁ Markéta	2008	SKVM	13:08 (46)	13:30.1 (47)	26:38.1	5:03.9
46.	245	KUČEROVÁ Luciana	2008	LSKL	13:07 (45)	13:44.3 (48)	26:51.3	5:17.1
47.	250	PEŇÁZOVÁ Charlotte	2008	SKBR	13:45 (50)	13:12.7 (45)	26:57.7	5:23.5
48.	244	EHLEROVÁ Anna	2008	ZDRP	13:06 (44)	14:51.8 (52)	27:57.8	6:23.6
49.	249	WEIDENHÖFEROVÁ Helena	2008	SKBR	13:44 (49)	15:18.1 (53)	29:02.1	7:27.9
50.	252	HOVORKOVÁ Barbora	2008	SKPU	14:51 (52)	14:11.7 (49)	29:02.7	7:28.5
51.	251	ELLEDEROVÁ Eva	2008	ZDRP	14:44 (51)	14:40.0 (50)	29:24.0	7:49.8
52.	254	FIC Maja	2008	BKLM	17:06 (54)	12:29.8 (37)	29:35.8	8:01.6
53.	253	MARŠÁLKOVÁ Tereza	2008	SKBR	16:51 (53)	14:45.8 (51)	31:36.8	10:02.6
DNS	242	SCHÄFEROVÁ Magdaléna	2008	DULI	12:33 (42)			nestartoval(a)

Výkonnostní třída	do času	do místa
I.	23:43.6	(18.)
II.	24:48.3	(37.)
III.	28:02.4	(48.)

Přihlášeno: 54 Startovalo: 53 Klasifikováno: 53 DNS: 1 DNF: 0 DSQ: 0

Žáci starší U15M

5,1 km K / 5,1 km K SZ s přestávkou



Technická data

Homologace	----
Okruhy	3 x 1,7 km
HD, MC, TC	----
Start, konec	10:25, 10:49
Počasí	zataženo, sněžení

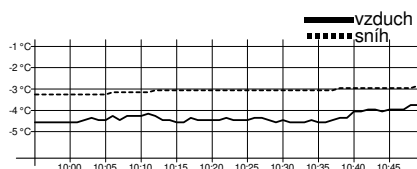
Poř.	Číslo	Jméno	Roč.	Klub	1. závod	2. závod	Čas	Ztráta
------	-------	-------	------	------	----------	----------	-----	--------

Mistrem České republiky pro rok 2023 se stává JUNGWIRTH Štěpán, TJ Dukla Liberec

1.	302	JUNGWIRTH Štěpán	2008	DULI	14:09 (2)	14:38.0 (1)	28:47.0	
2.	301	POLUHA Oskar	2008	KABE	14:07 (1)	14:40.1 (2)	28:47.1	0.1
3.	303	SUCHARDA Šimon	2008	LSKL	14:20 (3)	14:48.0 (5)	29:08.0	21.0
4.	305	ŠÍR Martin	2008	FEJE	14:29 (5)	15:04.0 (8)	29:33.0	46.0
5.	304	HÁNĚL Kryštof	2008	LOTE	14:29 (4)	15:09.1 (12)	29:38.1	51.1
6.	311	MIKSA Matěj	2008	JBCN	15:04 (11)	14:42.1 (3)	29:46.1	59.1
7.	309	VÍTEK Richard	2008	ZDAS	14:59 (9)	14:49.6 (6)	29:48.6	1:01.6
8.	312	BRADNA Vítek	2008	JBCN	15:06 (12)	14:44.1 (4)	29:50.1	1:03.1
9.	306	UMAN Jakub	2008	SKHA	14:44 (6)	15:06.3 (10)	29:50.3	1:03.3
10.	314	VINOHRADNÍK Jan	2008	RDRY	15:09 (14)	15:08.2 (11)	30:17.2	1:30.2
11.	319	TREJBAL Vojtěch	2008	STUD	15:30 (19)	14:51.3 (7)	30:21.3	1:34.3
12.	310	HORÁČEK Šimon	2008	STUD	15:01 (10)	15:20.8 (14)	30:21.8	1:34.8
13.	315	FIŠNAR Hynek	2008	SPVR	15:10 (15)	15:13.5 (13)	30:23.5	1:36.5
14.	307	VOCELKA Matěj	2008	SKSV	14:54 (7)	15:34.8 (17)	30:28.8	1:41.8
15.	321	BROŽEK Matěj	2008	SOSK	15:33 (21)	15:05.8 (9)	30:38.8	1:51.8
16.	313	MATERNA Sebastian	2008	SPVR	15:06 (13)	15:34.3 (16)	30:40.3	1:53.3
17.	308	NORBA Denis	2008	JBCN	14:58 (8)	15:55.1 (25)	30:53.1	2:06.1
18.	317	ŽITNÝ Adam	2008	JBCN	15:25 (17)	15:37.5 (18)	31:02.5	2:15.5
19.	322	KUPKA Mikuláš	2008	FEJE	15:38 (22)	15:33.6 (15)	31:11.6	2:24.6
20.	316	KLEMENT Adam	2008	LOTE	15:12 (16)	16:05.4 (27)	31:17.4	2:30.4
21.	320	KOVÁŘ Jan	2008	SKSV	15:31 (20)	15:51.6 (24)	31:22.6	2:35.6
22.	323	MASNICA Filip	2008	DULI	15:42 (23)	15:50.0 (23)	31:32.0	2:45.0
23.	318	SPURNÝ Samuel	2008	ZDAS	15:29 (18)	16:08.1 (28)	31:37.1	2:50.1
24.	325	HOLÝ Tobiáš	2008	SNKV	15:58 (25)	15:40.4 (20)	31:38.4	2:51.4
25.	324	DVOŘÁK Jan	2008	SNKV	15:58 (24)	15:40.9 (21)	31:38.9	2:51.9
26.	326	VOLNÝ Martin	2008	GZUB	16:08 (26)	15:41.3 (22)	31:49.3	3:02.3
27.	331	VALENTA Jakub	2008	SKSK	16:39 (31)	15:38.5 (19)	32:17.5	3:30.5
28.	328	TUREK Jakub	2008	SNKV	16:32 (28)	16:00.6 (26)	32:32.6	3:45.6
29.	327	PŮBAL Matouš	2008	DULI	16:18 (27)	16:38.7 (34)	32:56.7	4:09.7
30.	334	MOHRMANN Jonáš	2008	SNKV	16:53 (34)	16:12.4 (30)	33:05.4	4:18.4
31.	330	LESÁK Marek	2008	JBCN	16:36 (30)	16:31.8 (31)	33:07.8	4:20.8
32.	332	PAVELKA Šimon	2008	SKVM	16:40 (32)	16:34.1 (33)	33:14.1	4:27.1
33.	329	SVOBODA Daniel	2008	LOTE	16:33 (29)	16:50.4 (38)	33:23.4	4:36.4
34.	340	ŠNYTR Václav	2008	SKJA	17:17 (40)	16:11.3 (29)	33:28.3	4:41.3
35.	335	KRATOCHVÍL Lukáš Jaroslav	2008	SKBR	16:55 (35)	16:33.8 (32)	33:28.8	4:41.8
36.	336	BANDIK Jan	2008	FEJE	16:56 (36)	16:47.5 (36)	33:43.5	4:56.5
37.	333	LUKAVEC Albert	2008	LSKL	16:53 (33)	16:56.9 (40)	33:49.9	5:02.9
38.	338	BLAHOUT Jonáš	2008	SNKV	17:10 (38)	16:48.5 (37)	33:58.5	5:11.5
39.	337	PALDUS Matěj	2008	JBCN	17:01 (37)	16:59.6 (41)	34:00.6	5:13.6
40.	339	TOMÁŠEK Milan	2008	NMNM	17:12 (39)	16:51.6 (39)	34:03.6	5:16.6
41.	343	ZÁMEČNÍK Jiří	2008	SKVM	17:40 (43)	16:43.8 (35)	34:23.8	5:36.8
42.	342	KUBÍN Ota	2008	TJTA	17:35 (42)	17:00.0 (42)	34:35.0	5:48.0
43.	341	KUBÁT Martin Jan	2008	SKPU	17:25 (41)	17:31.3 (44)	34:56.3	6:09.3
44.	347	KRATOCHVÍL Tomáš Miloš	2008	SKBR	18:24 (47)	17:33.5 (45)	35:57.5	7:10.5

Žáci starší U15M

5,1 km K / 5,1 km K SZ s přestávkou



Technická data

Homologace	----
Okruhy	3 x 1,7 km
HD, MC, TC	----
Start, konec	10:25, 10:49
Počasí	zataženo, sněžení

Poř.	Číslo	Jméno	Roč.	Klub	1. závod	2. závod	Čas	Ztráta
45.	349	MAZÁNEK Adam	2008	SKBR	18:47 (49)	17:24.2 (43)	36:11.2	7:24.2
46.	346	VYSTRČIL Jakub	2008	RDRY	18:22 (46)	18:38.4 (48)	37:00.4	8:13.4
47.	348	DOSTALÍK Hynek	2008	SKHA	18:42 (48)	18:28.7 (47)	37:10.7	8:23.7
48.	351	KUCHARÍK Jan	2008	SKBR	19:17 (51)	18:19.3 (46)	37:36.3	8:49.3
49.	350	KUNEŠ Petr	2008	SNKV	19:11 (50)	19:22.4 (49)	38:33.4	9:46.4
50.	352	ROD Matyáš	2008	ZDRP	20:15 (52)	20:32.7 (50)	40:47.7	12:00.7
DNS	344	KŘÍŽ František	2008	SKIJ	17:45 (44)		nestartoval(a)	
DNS	345	KUBA Matyáš	2008	SPVR	18:11 (45)		nestartoval(a)	

Výkonnostní třída do času do místa

I.	31:39.7	(25.)
II.	33:06.0	(30.)
III.	37:25.1	(47.)

Přihlášeno: 52 Startovalo: 50 Klasifikováno: 50 DNS: 2 DNF: 0 DSQ: 0

Technický delegát
Petr Kopřiva

Sekretář závodu
Zora Honzlová