

Mistrovství České republiky staršího žactva v běhu na lyžích s mezinárodní účastí

Výsledková listina

Soutěžní výbor

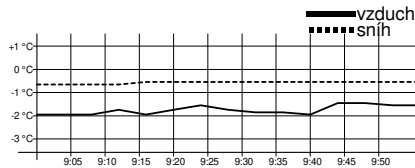
Technický delegát:	Kamila Sikorová
Asistent T.D.:	Markéta Augustiňáková
Ředitel závodu:	Josef Gabriel
Zástupce STK:	Iveta Roubíčková

Technická data

Start závodu	9:30
Konec závodu	11:26

Žáci starší 2010

3 km klasicky mass start



Technická data

Homologace	16/09.01/1.5
Okruhy	2 x 1,5 km
HD, MC, TC	28, 22, 96 m
Nejnižší/nejvyšší bod	612 / 640 m.n.m.
Start, konec	9:30, 9:48
Počasí	zataženo, sněžení

Poř.	Číslo	Jméno	Roč.	Klub	1,5 km	2. kolo	Čas	Ztráta
1.	1	ŠTĚRBA Lukáš	2010	SNKV	5:43.1 (2)	5:08.0 (1)	10:51.1	
2.	3	SCHÄFER Josef	2010	DULI	5:42.4 (1)	5:11.6 (2)	10:54.0	2.9
3.	2	SŮRA Antonín	2010	DULI	5:45.4 (4)	5:25.0 (3)	11:10.4	19.3
4.	4	KYSELA Vojtěch	2010	TRUT	5:44.3 (3)	5:32.0 (4)	11:16.3	25.2
5.	10	DRDA Filip	2010	SKJA	5:52.5 (5)	5:42.2 (5)	11:34.7	43.6
6.	5	KUBÍN Jan	2010	TJTA	5:57.4 (6)	5:54.0 (15)	11:51.4	1:00.3
7.	6	VANĚČEK Michal	2010	SKHA	6:09.2 (9)	5:51.8 (11)	12:01.0	1:09.9
8.	7	BERAN Matěj František	2010	SKIP	6:07.2 (7)	5:53.9 (14)	12:01.1	1:10.0
9.	8	TANDLER Jáchym	2010	DULI	6:22.1 (11)	5:46.3 (7)	12:08.4	1:17.3
10.	13	DAVID František	2010	FEJE	6:08.2 (8)	6:02.1 (20)	12:10.3	1:19.2
11.	11	VLK Ondřej	2010	SWSL	6:22.6 (12)	5:48.6 (9)	12:11.2	1:20.1
12.	23	MAREČEK Mikuláš	2010	SKIJ	6:23.3 (13)	5:49.7 (10)	12:13.0	1:21.9
13.	12	DOLEŽAL Mojmir	2010	TJTA	6:19.7 (10)	5:53.4 (13)	12:13.1	1:22.0
14.	39	KALOVSKÝ Vladimír	2010	SKBR	6:29.0 (17)	5:44.5 (6)	12:13.5	1:22.4
15.	38	ANDRESÍK Matyáš	2010	RAVY	6:28.1 (16)	5:51.8 (11)	12:19.9	1:28.8
16.	14	DUCHÁČ Patrik	2010	BKLM	6:25.9 (15)	6:01.3 (19)	12:27.2	1:36.1
17.	24	ČERNÝ Marek	2010	SKHA	6:31.2 (20)	6:03.1 (21)	12:34.3	1:43.2
18.	9	MOTL Václav	2010	SOSK	6:23.6 (14)	6:11.7 (23)	12:35.3	1:44.2
19.	29	ŠNYTR Antonín	2010	SKJA	6:47.7 (31)	5:48.2 (8)	12:35.9	1:44.8
20.	37	HOFFMANN Šimon	2010	SGJB	6:41.5 (26)	5:55.8 (16)	12:37.3	1:46.2
21.	21	KANĚK Václav	2010	SKBR	6:40.2 (24)	5:59.8 (17)	12:40.0	1:48.9
22.	18	MAZAČ Mikuláš	2010	SWSL	6:39.0 (23)	6:04.4 (22)	12:43.4	1:52.3
23.	22	PAVELKA Viktor	2010	FEJE	6:29.8 (18)	6:14.7 (24)	12:44.5	1:53.4
24.	25	HONCŮ Matěj	2010	SWSL	6:45.3 (29)	6:00.7 (18)	12:46.0	1:54.9
25.	34	ČAPEK Matěj	2010	LOTE	6:37.9 (21)	6:20.4 (26)	12:58.3	2:07.2
26.	27	SUCHÝ Adam	2010	SKSR	6:44.2 (28)	6:14.9 (25)	12:59.1	2:08.0
27.	19	POTŮČEK Adam	2010	SCPL	6:30.2 (19)	6:31.5 (29)	13:01.7	2:10.6
28.	15	KŘÍŽ Jakub	2010	NMNM	6:41.4 (25)	6:21.6 (27)	13:03.0	2:11.9
29.	26	ŽÁK Ondřej	2010	FEJE	6:43.3 (27)	6:31.0 (28)	13:14.3	2:23.2
30.	32	ZELENKA Matěj	2010	TRUT	6:57.1 (34)	6:32.1 (30)	13:29.2	2:38.1
31.	20	ŤUPA Adam	2010	NMNM	7:00.6 (35)	6:37.7 (31)	13:38.3	2:47.2

11.3.2023

Nové Město na Moravě

Sportovní klub Nové Město na Moravě

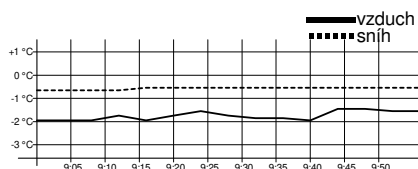
timing by sport-casomira.cz

11.3.2023 11:31

Strana 1 z 9

Žáci starší 2010

3 km klasicky mass start



Technická data

Homologace	16/09.01/1.5
Okruhy	2 x 1,5 km
HD, MC, TC	28, 22, 96 m
Nejnižší/nejvyšší bod	612 / 640 m.n.m.
Start, konec	9:30, 9:48
Počasí	zataženo, sněžení

Poř.	Číslo	Jméno	Roč.	Klub	1,5 km	2. kolo	Čas	Ztráta
32.	36	NOVÁK Petr	2010	LKAS	6:54.2 (32)	6:44.2 (33)	13:38.4	2:47.3
33.	33	HORČÍK Štěpán	2010	SKPU	6:54.9 (33)	6:43.6 (32)	13:38.5	2:47.4
34.	35	POBOŘIL Adam	2010	ROPU	6:47.5 (30)	6:56.4 (36)	13:43.9	2:52.8
35.	30	FIŠER Petr	2010	SKVM	7:08.3 (36)	6:55.0 (35)	14:03.3	3:12.2
36.	28	MAŇHAL Petr	2010	TRUT	7:29.5 (37)	6:54.8 (34)	14:24.3	3:33.2
37.	40	VRABEC Jakub	2010	SKIP	7:51.0 (38)	8:07.7 (37)	15:58.7	5:07.6
38.	31	SMRŽ Zdeněk	2010	SKPU	9:40.8 (39)	8:50.7 (38)	18:31.5	7:40.4
DNF	17	HADAČ Jakub	2010	SKIJ	6:38.0 (22)		vzdal(a)	
DNS	16	SAVRUK Lukáš	2010	SWSL			nestartoval(a)	

Výkonnostní třída	do času	do místa
I.	11:56.2	(6.)
II.	12:28.7	(16.)
III.	14:06.4	(35.)

Přihlášeno: 40

Startovalo: 39

Klasifikováno: 38

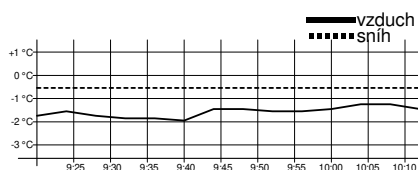
DNS: 1

DNF: 1

DSQ: 0

Žákyně starší 2010

3 km klasicky mass start



Technická data

Homologace	16/09.01/1.5
Okruhy	2 x 1,5 km
HD, MC, TC	28, 22, 96 m
Nejnižší/nejvyšší bod	612 / 640 m.n.m.
Start, konec	9:49, 10:04
Počasí	zataženo, sněžení

Poř.	Číslo	Jméno	Roč.	Klub	1,5 km	2. kolo	Čas	Ztráta
1.	101	MASNICOVÁ Anna	2010	DULI	6:10.6 (2)	5:34.1 (3)	11:44.7	
2.	150	LEBEDOVÁ Veronika	2010	RAVY	6:14.7 (6)	5:32.0 (2)	11:46.7	2.0
3.	103	MACHOVÁ Jana	2010	JBCN	6:08.1 (1)	5:45.5 (7)	11:53.6	8.9
4.	117	NEBUSOVÁ Alžběta	2010	DULI	6:20.2 (11)	5:37.2 (4)	11:57.4	12.7
5.	102	ERBENOVÁ Marianna	2010	JBCN	6:12.5 (4)	5:47.3 (9)	11:59.8	15.1
6.	109	HROMÁDKOVÁ Elen	2010	TRUT	6:33.7 (21)	5:27.4 (1)	12:01.1	16.4
7.	110	CIPRYSOVÁ Magdaléna Lucie	2010	SNKV	6:11.5 (3)	5:50.0 (12)	12:01.5	16.8
8.	106	HAKLOVÁ Antonie	2010	SPVR	6:19.3 (10)	5:42.3 (5)	12:01.6	16.9
9.	108	FIŠNAROVÁ Hana	2010	SPVR	6:16.9 (8)	5:44.8 (6)	12:01.7	17.0
10.	114	JIRUŠKOVÁ Magdalena	2010	LOTE	6:15.7 (7)	5:48.1 (10)	12:03.8	19.1
11.	118	KERELOVÁ Kristýna	2010	DULI	6:22.4 (14)	5:47.2 (8)	12:09.6	24.9
12.	120	SAUEROVÁ Lenka	2010	LKAS	6:21.7 (13)	5:50.6 (13)	12:12.3	27.6
13.	104	BUĐÁRKOVÁ Laura	2010	STUD	6:18.3 (9)	5:56.2 (16)	12:14.5	29.8
14.	121	MOHVALDOVÁ Vendula	2010	HSKB	6:28.0 (19)	5:49.0 (11)	12:17.0	32.3
15.	119	KREMSOVÁ Kateřina	2010	SWSL	6:24.5 (16)	5:54.4 (15)	12:18.9	34.2
16.	122	BÁRTOVÁ Darina	2010	SNKV	6:27.4 (18)	5:53.0 (14)	12:20.4	35.7
17.	107	KURÁŇOVÁ Eliška	2010	GZUB	6:13.2 (5)	6:13.1 (29)	12:26.3	41.6
18.	135	RŮŽIČKOVÁ Jana	2010	SNKV	6:28.2 (20)	6:00.4 (20)	12:28.6	43.9
19.	111	UČENÁ Kateřina	2010	SPVR	6:23.5 (15)	6:06.0 (23)	12:29.5	44.8
20.	124	VRBATOVÁ Barbora	2010	SPVR	6:34.2 (22)	5:56.9 (18)	12:31.1	46.4
21.	105	PŮBALOVÁ Silvie	2010	SKST	6:34.7 (23)	5:56.5 (17)	12:31.2	46.5
22.	113	HROUDOVÁ Anežka	2010	DULI	6:25.2 (17)	6:10.9 (27)	12:36.1	51.4

11.3.2023

Nové Město na Moravě

Sportovní klub Nové Město na Moravě

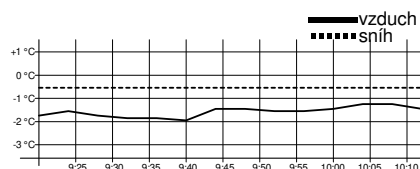
timing by sport-casomira.cz

11.3.2023 11:31

Strana 2 z 9

Žákyně starší 2010

3 km klasicky mass start



Technická data

Homologace	16/09.01/1.5
Okruhy	2 x 1,5 km
HD, MC, TC	28, 22, 96 m
Nejnižší/nejvyšší bod	612 / 640 m.n.m.
Start, konec	9:49, 10:04
Počasí	zataženo, sněžení

Poř.	Číslo	Jméno	Roč.	Klub	1,5 km	2. kolo	Čas	Ztráta
23.	123	MICHLOVÁ Tereza	2010	SKSK	6:21.1 (12)	6:20.2 (32)	12:41.3	56.6
24.	115	HÁKOVÁ Barbora	2010	STUD	6:39.8 (24)	6:01.6 (21)	12:41.4	56.7
25.	125	MADEROVÁ Pavla	2010	SKIJ	6:42.4 (27)	6:06.3 (24)	12:48.7	1:04.0
26.	160	ŠPONAROVÁ Magdaléna	2010	LOTE	6:52.3 (33)	6:00.0 (19)	12:52.3	1:07.6
27.	132	SMUTNÁ Adina	2010	SKPU	6:47.2 (29)	6:05.8 (22)	12:53.0	1:08.3
28.	116	HRNČÍŘOVÁ Denisa	2010	BKLM	6:40.9 (25)	6:16.0 (30)	12:56.9	1:12.2
29.	136	HARCUBOVÁ Magdaléna	2010	TJTA	6:49.0 (31)	6:11.0 (28)	13:00.0	1:15.3
30.	153	MANDULOVÁ Nikola	2010	ROPU	6:51.5 (32)	6:09.9 (26)	13:01.4	1:16.7
31.	130	LEDEROVÁ Aneta	2010	SKJA	6:41.0 (26)	6:28.0 (38)	13:09.0	1:24.3
32.	112	MALÍKOVÁ Ella	2010	SCPL	6:46.3 (28)	6:24.3 (35)	13:10.6	1:25.9
33.	126	KOPŘIVOVÁ Adéla	2010	NMNM	7:03.0 (40)	6:07.9 (25)	13:10.9	1:26.2
34.	156	ŘEŽÁBOVÁ Nikola	2010	SOSY	6:53.7 (34)	6:24.5 (36)	13:18.2	1:33.5
35.	128	BLAHOUTOVÁ Klára	2010	SNKV	6:48.7 (30)	6:29.6 (41)	13:18.3	1:33.6
36.	157	KOZÁROVÁ Veronika	2010	NMNM	7:01.0 (37)	6:23.3 (33)	13:24.3	1:39.6
37.	140	KRTIČKOVÁ Johana	2010	SKIJ	7:07.1 (42)	6:17.6 (31)	13:24.7	1:40.0
38.	158	BARTOŠOVÁ Kristýna	2010	JBCN	7:01.8 (38)	6:26.5 (37)	13:28.3	1:43.6
39.	139	ENDRYCHOVÁ Veronika	2010	DULI	7:02.7 (39)	6:29.0 (40)	13:31.7	1:47.0
40.	145	ABSOLONOVÁ Beata Eva	2010	SKPU	7:11.9 (45)	6:24.1 (34)	13:36.0	1:51.3
41.	144	PINDUROVÁ Anna	2010	DLOM	7:11.0 (44)	6:28.0 (38)	13:39.0	1:54.3
42.	127	BUDINOVÁ Barbora	2010	DULI	6:58.3 (35)	6:44.2 (52)	13:42.5	1:57.8
43.	159	KOSTELECKÁ Anna	2010	KKHL	7:13.3 (46)	6:32.2 (42)	13:45.5	2:00.8
44.	134	JONÁŠOVÁ Štěpánka	2010	TJTA	7:05.0 (41)	6:43.5 (51)	13:48.5	2:03.8
45.	146	HURTOVÁ Ema	2010	SOKN	7:15.1 (50)	6:34.1 (44)	13:49.2	2:04.5
46.	131	KAWULOKOVÁ Karolína	2010	DLOM	7:18.5 (52)	6:32.9 (43)	13:51.4	2:06.7
47.	133	PREISLEROVÁ Karolína	2010	SKIJ	7:13.5 (47)	6:38.6 (49)	13:52.1	2:07.4
48.	143	ŠPERLOVÁ Anna	2010	SNKV	7:14.9 (49)	6:37.5 (47)	13:52.4	2:07.7
49.	138	PORTZ Viktoria	2010	SKPU	7:13.9 (48)	6:40.3 (50)	13:54.2	2:09.5
50.	129	VIČANOVÁ Barbora	2010	SKVM	7:15.8 (51)	6:38.5 (48)	13:54.3	2:09.6
51.	147	VYTLAČILOVÁ Adéla	2010	ROPU	7:21.1 (54)	6:35.5 (46)	13:56.6	2:11.9
52.	154	SKÁLOVÁ Monika	2010	SKSK	7:22.7 (55)	6:34.5 (45)	13:57.2	2:12.5
53.	137	SLEZÁKOVÁ Bára	2010	SWSL	7:09.4 (43)	6:52.3 (55)	14:01.7	2:17.0
54.	141	HALABRINOVÁ Krára	2010	DLOM	7:00.9 (36)	7:04.9 (58)	14:05.8	2:21.1
55.	151	SUROVCOVÁ Natálie	2010	SKVM	7:27.3 (56)	6:48.5 (53)	14:15.8	2:31.1
56.	148	PŘIKRYLOVÁ Maya	2010	DULI	7:20.9 (53)	6:59.5 (56)	14:20.4	2:35.7
57.	152	STEHLÍKOVÁ Aneta	2010	SKST	7:38.6 (58)	6:50.7 (54)	14:29.3	2:44.6
58.	142	ZÁMEČNÍKOVÁ Helena	2010	SKVM	7:46.1 (60)	6:59.5 (56)	14:45.6	3:00.9
59.	155	VODRÁŽKOVÁ Barbora	2010	UKPL	7:37.9 (57)	7:07.8 (59)	14:45.7	3:01.0
60.	149	HURTOVÁ Alice	2010	SKVM	7:42.6 (59)	7:17.5 (60)	15:00.1	3:15.4

Výkonnostní třída do času do místa

I.	12:55.2	(27.)
II.	13:30.4	(38.)
III.	15:16.1	(60.)

Přihlášeno: 60

Startovalo: 60

Klasifikováno: 60

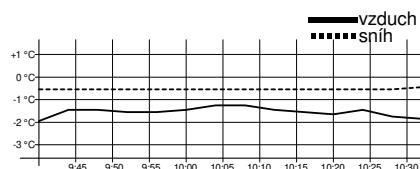
DNS: 0

DNF: 0

DSQ: 0

Žákyně starší 2009

3 km klasicky mass start



Technická data

Homologace	16/09.01/1.5
Okruhy	2 x 1,5 km
HD, MC, TC	28, 22, 96 m
Nejnižší/nejvyšší bod	612 / 640 m.n.m.
Start, konec	10:08, 10:25
Počasí	zataženo, sněžení

Poř.	Číslo	Jméno	Roč.	Klub	1,5 km	2. kolo	Čas	Ztráta
1.	5	ŽILINSKÁ Nikola	2009	LOTE	5:47.6 (2)	5:08.3 (1)	10:55.9	
2.	2	DLOUHÁ Daniela	2009	LSKL	5:46.9 (1)	5:16.6 (4)	11:03.5	7.6
3.	9	MENCLOVÁ Luisa	2009	SCPL	5:49.8 (5)	5:14.5 (2)	11:04.3	8.4
4.	8	KADLECOVÁ Žofie	2009	SCPL	5:51.0 (7)	5:16.5 (3)	11:07.5	11.6
5.	3	HORKÁ Lucie	2009	TRUT	5:49.1 (4)	5:27.1 (5)	11:16.2	20.3
6.	48	NOVÁKOVÁ Nela	2009	JBCN	5:53.9 (9)	5:30.3 (7)	11:24.2	28.3
7.	10	LUKEŠOVÁ Natálie	2009	SKIJ	5:50.4 (6)	5:37.4 (13)	11:27.8	31.9
8.	17	LOŠŤÁKOVÁ Ela	2009	SNKV	5:57.4 (11)	5:31.3 (8)	11:28.7	32.8
9.	15	MAREČKOVÁ Olivie	2009	SKIJ	5:56.6 (10)	5:33.0 (9)	11:29.6	33.7
10.	1	PLECHÁČOVÁ Nikola	2009	SKIJ	5:48.4 (3)	5:41.7 (18)	11:30.1	34.2
11.	6	BROŽOVÁ Adéla	2009	LSKL	6:04.4 (16)	5:29.7 (6)	11:34.1	38.2
12.	27	GAISLEROVÁ Hana	2009	LOTE	6:03.0 (15)	5:34.5 (11)	11:37.5	41.6
13.	13	PROKEŠOVÁ Adéla	2009	SKIJ	5:59.1 (12)	5:39.2 (15)	11:38.3	42.4
14.	14	MUDROVÁ Beáta	2009	FEJE	5:59.8 (13)	5:39.2 (15)	11:39.0	43.1
15.	12	BLAŽEJOVÁ Terezie	2009	DULI	6:06.4 (18)	5:37.6 (14)	11:44.0	48.1
16.	34	ŘEHOŘOVÁ Štěpánka	2009	JBCN	6:10.4 (20)	5:33.9 (10)	11:44.3	48.4
17.	26	ŠIROKÁ Magdaléna	2009	JBCN	6:09.4 (19)	5:37.2 (12)	11:46.6	50.7
18.	21	ŠVAGEROVÁ Anna	2009	SKVM	6:00.3 (14)	5:48.8 (21)	11:49.1	53.2
19.	11	SALABOVÁ Pavlína	2009	SKIJ	5:52.9 (8)	6:00.8 (25)	11:53.7	57.8
20.	38	ŠUPINOVÁ Kateřina	2009	SOKN	6:15.0 (23)	5:40.8 (17)	11:55.8	59.9
21.	28	PORKERTOVIK Viktorie	2009	JBCN	6:16.0 (24)	5:43.2 (19)	11:59.2	1:03.3
22.	22	JELÍNKOVÁ Aneta	2009	SWSL	6:18.4 (27)	5:44.4 (20)	12:02.8	1:06.9
23.	16	VANIČKOVÁ Zuzana	2009	SPVR	6:05.6 (17)	6:00.0 (24)	12:05.6	1:09.7
24.	7	GULTOVÁ Eliška	2009	BKLM	6:16.4 (25)	5:49.8 (22)	12:06.2	1:10.3
25.	4	KRÁČMAROVÁ Anna	2009	BKLM	6:11.5 (21)	6:03.0 (27)	12:14.5	1:18.6
26.	23	MORAVCOVÁ Bára	2009	SKSV	6:13.0 (22)	6:01.8 (26)	12:14.8	1:18.9
27.	32	SUCHARDOVÁ Ella	2009	SKIJ	6:19.4 (28)	5:58.8 (23)	12:18.2	1:22.3
28.	31	BENDOVIK Emilie	2009	LOTE	6:17.5 (26)	6:07.3 (29)	12:24.8	1:28.9
29.	18	ŠIROVÁ Marie	2009	DULI	6:21.5 (29)	6:08.7 (32)	12:30.2	1:34.3
30.	25	BROŽIKOVÁ Barbora	2009	SKIJ	6:36.7 (33)	6:07.3 (29)	12:44.0	1:48.1
31.	29	EIGNEROVÁ Eliška	2009	SKSV	6:40.0 (35)	6:05.5 (28)	12:45.5	1:49.6
32.	40	BERNÁTOVÁ Vendula	2009	SOKN	6:30.8 (31)	6:15.5 (36)	12:46.3	1:50.4
33.	19	ŠRŮTKOVÁ Vendula	2009	BKLM	6:39.8 (34)	6:08.0 (31)	12:47.8	1:51.9
34.	39	BORČICKÁ Denisa	2009	SOVH	6:32.2 (32)	6:18.7 (37)	12:50.9	1:55.0
35.	30	CZERWENKOVÁ Lucie	2009	SKSV	6:23.1 (30)	6:27.9 (44)	12:51.0	1:55.1
36.	33	BENDOVIK Veronika	2009	JBCN	6:49.2 (44)	6:10.4 (33)	12:59.6	2:03.7
37.	49	MOUČKOVÁ Libuše	2009	LOTE	6:43.7 (37)	6:19.0 (39)	13:02.7	2:06.8
38.	50	KUBÍČKOVÁ Alena	2009	FEJE	6:42.1 (36)	6:20.7 (41)	13:02.8	2:06.9
39.	47	HAVRÁNKOVÁ Anna	2009	DULI	6:50.2 (45)	6:12.7 (35)	13:02.9	2:07.0
40.	37	KÁLALOVÁ Alexandra	2009	SOSY	6:53.5 (46)	6:12.6 (34)	13:06.1	2:10.2
41.	41	DUFKOVÁ Evelína	2009	NMNM	6:47.9 (42)	6:18.8 (38)	13:06.7	2:10.8
42.	42	MITTERWALDOVÁ Alice	2009	SKIP	6:48.3 (43)	6:20.7 (41)	13:09.0	2:13.1
43.	51	BERANOVÁ Sára	2009	SKIP	6:47.2 (41)	6:25.5 (43)	13:12.7	2:16.8
44.	24	KŘÍČKOVÁ Nela	2009	BKLM	6:46.1 (39)	6:28.3 (45)	13:14.4	2:18.5
45.	35	BLAŽKOVÁ Monika	2009	SKJA	6:55.7 (47)	6:20.4 (40)	13:16.1	2:20.2
46.	20	MUSIOLOVÁ Andrea	2009	ZDAS	6:45.4 (38)	6:31.1 (46)	13:16.5	2:20.6
47.	36	KŘÍSTKOVÁ Kateřina	2009	DLOM	6:46.6 (40)	7:00.8 (49)	13:47.4	2:51.5
48.	45	WACLAWKOVÁ Ewa	2009	DLOM	7:13.9 (48)	6:58.4 (48)	14:12.3	3:16.4

11.3.2023

Nové Město na Moravě

Sportovní klub Nové Město na Moravě

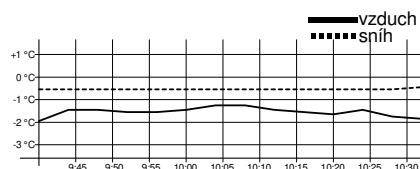
timing by sport-casomira.cz

11.3.2023 11:31

Strana 4 z 9

Žákyně starší 2009

3 km klasicky mass start



Technická data

Homologace	16/09.01/1.5
Okruhy	2 x 1,5 km
HD, MC, TC	28, 22, 96 m
Nejnižší/nejvyšší bod	612 / 640 m.n.m.
Start, konec	10:08, 10:25
Počasí	zataženo, sněžení

Poř.	Číslo	Jméno	Roč.	Klub	1,5 km	2. kolo	Čas	Ztráta
49.	43	ROŽENKOVÁ Zoe	2009	DLOM	7:21.6 (49)	6:57.5 (47)	14:19.1	3:23.2
50.	44	LORENCOVÁ Kateřina	2009	TJTA	7:47.1 (50)	7:11.5 (50)	14:58.6	4:02.7
51.	52	ŠIMEČKOVÁ Michaela	2009	LKAS	8:41.4 (52)	7:31.9 (51)	16:13.3	5:17.4
52.	46	FILIPOVÁ Vítězslava	2009	SKBR	8:40.0 (51)	8:24.4 (52)	17:04.4	6:08.5

Výkonnostní třída do času do místa

I.	12:01.5	(21.)
II.	12:34.3	(29.)
III.	14:12.7	(48.)

Přihlášeno: 52

Startovalo: 52

Klasifikováno: 52

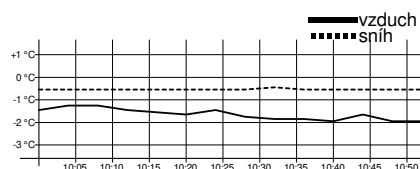
DNS: 0

DNF: 0

DSQ: 0

Žákyně starší U15W

3 km klasicky mass start



Technická data

Homologace	16/09.01/1.5
Okruhy	2 x 1,5 km
HD, MC, TC	28, 22, 96 m
Nejnižší/nejvyšší bod	612 / 640 m.n.m.
Start, konec	10:30, 10:44
Počasí	zataženo, sněžení

Poř.	Číslo	Jméno	Roč.	Klub	1,5 km	2. kolo	Čas	Ztráta
1.	102	MLÁDKOVÁ Anna	2008	DULI	5:34.2 (2)	5:13.2 (1)	10:47.4	
2.	101	ŠPICAROVÁ Karolína	2008	SKIJ	5:34.7 (3)	5:23.1 (3)	10:57.8	10.4
3.	103	NEBUSOVÁ Norika	2008	DULI	5:39.3 (8)	5:19.0 (2)	10:58.3	10.9
4.	105	MÁNKOVÁ Emma	2008	SKSV	5:36.4 (5)	5:23.7 (4)	11:00.1	12.7
5.	108	KREJČÍ Štěpánka	2008	SKSV	5:35.2 (4)	5:26.2 (6)	11:01.4	14.0
6.	106	HOLÍKOVÁ Veronika	2008	SKSK	5:38.2 (7)	5:31.9 (8)	11:10.1	22.7
7.	125	BRADNOVÁ Magdaléna	2008	JBCN	5:49.9 (11)	5:23.8 (5)	11:13.7	26.3
8.	109	CIPRYSOVÁ Alžběta	2008	SNKV	5:37.4 (6)	5:37.1 (10)	11:14.5	27.1
9.	112	SKÁLOVÁ Renata	2008	SKSK	5:33.7 (1)	5:41.4 (18)	11:15.1	27.7
10.	104	RIEDLOVÁ Tereza	2008	SKVM	5:44.3 (10)	5:35.5 (9)	11:19.8	32.4
11.	126	PTÁČKOVÁ Tereza	2008	ZDAS	5:50.3 (12)	5:37.9 (13)	11:28.2	40.8
12.	111	TŮMOVÁ Martina	2008	JBCN	5:40.3 (9)	5:49.9 (26)	11:30.2	42.8
13.	113	TOMÁŠOVÁ Sára	2008	JBCN	5:53.5 (14)	5:39.7 (15)	11:33.2	45.8
14.	114	HUDEČKOVÁ Lucie	2008	SKSV	5:57.1 (17)	5:37.4 (11)	11:34.5	47.1
15.	121	ŠPERLOVÁ Iva	2008	SNKV	5:56.2 (16)	5:39.9 (16)	11:36.1	48.7
16.	123	MANDLOVÁ Marie	2008	DULI	5:57.6 (18)	5:38.8 (14)	11:36.4	49.0
17.	116	ROŽŇÁKOVÁ Veronika	2008	RDRY	5:50.7 (13)	5:47.0 (22)	11:37.7	50.3
18.	137	SCHÄFEROVÁ Magdaléna	2008	DULI	6:11.7 (27)	5:28.4 (7)	11:40.1	52.7
19.	107	KOUŘILOVÁ Julie	2008	FEJE	5:57.9 (19)	5:45.7 (20)	11:43.6	56.2
20.	110	LUTOVSKÁ Klára	2008	JBCN	6:17.5 (29)	5:37.4 (11)	11:54.9	1:07.5
21.	131	TANDLEROVÁ Johana	2008	DULI	6:07.0 (21)	5:49.3 (25)	11:56.3	1:08.9
22.	129	BERÁNKOVÁ Eliška	2008	LOTE	6:08.0 (22)	5:48.4 (24)	11:56.4	1:09.0
23.	133	BÁRTOVÁ Kornelie	2008	SNKV	6:16.5 (28)	5:40.6 (17)	11:57.1	1:09.7
24.	127	ZAHRADNÍKOVÁ Petra	2008	RDRY	5:58.2 (20)	5:59.0 (30)	11:57.2	1:09.8
25.	136	KOPECKÁ Karla	2008	SWSL	6:10.7 (25)	5:47.6 (23)	11:58.3	1:10.9
26.	117	FUCHSOVÁ Eliška	2008	LOTE	5:53.5 (14)	6:07.4 (34)	12:00.9	1:13.5
27.	115	LUTOVSKÁ Beata	2008	JBCN	6:20.2 (33)	5:42.9 (19)	12:03.1	1:15.7

11.3.2023

Nové Město na Moravě

Sportovní klub Nové Město na Moravě

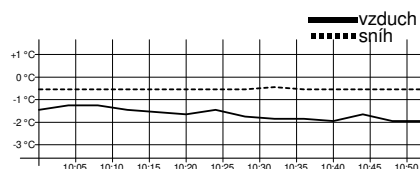
timing by sport-casomira.cz

11.3.2023 11:31

Strana 5 z 9

Žakyně starší U15W

3 km klasicky mass start



Technická data

Homologace	16/09.01/1.5
Okruhy	2 x 1,5 km
HD, MC, TC	28, 22, 96 m
Nejnižší/nejvyšší bod	612 / 640 m.n.m.
Start, konec	10:30, 10:44
Počasí	zataženo, sněžení

Poř.	Číslo	Jméno	Roč.	Klub	1,5 km	2. kolo	Čas	Ztráta
28.	139	VÁCHOVÁ Amálie	2008	NMNM	6:18.6 (31)	5:46.8 (21)	12:05.4	1:18.0
29.	118	VRŠANOVÁ Julie	2008	FEJE	6:08.6 (23)	5:59.9 (31)	12:08.5	1:21.1
30.	122	JINDŘIŠKOVÁ Barbora	2008	JBCN	6:17.8 (30)	5:54.7 (28)	12:12.5	1:25.1
31.	120	HAVLASOVÁ Alžběta	2008	DULI	6:20.0 (32)	5:57.2 (29)	12:17.2	1:29.8
32.	124	NOSKOVÁ Marcela	2008	LSKL	6:11.0 (26)	6:09.6 (35)	12:20.6	1:33.2
33.	119	LUČANOVÁ Anna	2008	SKSV	6:09.4 (24)	6:12.3 (36)	12:21.7	1:34.3
34.	128	VENCLÍKOVÁ Tereza	2008	SKSV	6:39.2 (39)	5:50.4 (27)	12:29.6	1:42.2
35.	134	DREŠEROVÁ Daniela	2008	JBCN	6:26.9 (34)	6:05.3 (33)	12:32.2	1:44.8
36.	130	BUBENÍČKOVÁ Simona	2008	BKLM	6:30.6 (36)	6:02.3 (32)	12:32.9	1:45.5
37.	140	ŽÁKOVÁ Barbora	2008	FEJE	6:35.3 (37)	6:13.9 (38)	12:49.2	2:01.8
38.	138	DLOUHÁ Viktorie	2008	LSKL	6:39.2 (39)	6:12.4 (37)	12:51.6	2:04.2
39.	141	PEŇÁZOVÁ Charlotte	2008	SKBR	6:28.7 (35)	6:30.4 (41)	12:59.1	2:11.7
40.	135	VYKYSALÁ Anna	2008	SKSV	6:36.6 (38)	6:29.4 (40)	13:06.0	2:18.6
41.	132	HEMPLOVÁ Jiřina	2008	LKAS	6:46.1 (42)	6:20.7 (39)	13:06.8	2:19.4
42.	144	VRABCOVÁ Nela	2008	SKIP	6:45.6 (41)	6:44.2 (43)	13:29.8	2:42.4
43.	143	HOVORKOVÁ Barbora	2008	SKPU	7:13.9 (44)	6:43.3 (42)	13:57.2	3:09.8
44.	142	FIŠEROVÁ Markéta	2008	SKVM	7:00.0 (43)	7:17.0 (44)	14:17.0	3:29.6

Výkonnostní třída do času do místa

I.	11:52.2	(19.)
II.	12:24.5	(33.)
III.	14:01.7	(43.)

Přihlášeno: 44

Startovalo: 44

Klasifikováno: 44

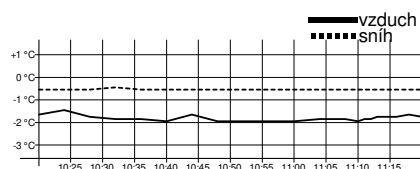
DNS: 0

DNF: 0

DSQ: 0

Žáci starší 2009

4 km klasicky mass start



Technická data

Homologace	2019/UBD NMNM 02/2km
Okruhy	2 x 2 km
HD, MC, TC	16, 29, 114 m
Nejnižší/nejvyšší bod	613 / 647 m.n.m.
Start, konec	10:49, 11:10
Počasí	zataženo, sněžení

Poř.	Číslo	Jméno	Roč.	Klub	2 km	2. kolo	Čas	Ztráta
1.	9	ŠÍMA Jakub	2009	SKST	6:55.1 (2)	6:28.6 (1)	13:23.7	
2.	7	KOZÁK Vojtěch	2009	SCPL	6:52.3 (1)	6:40.7 (6)	13:33.0	9.3
3.	3	HROUDA Adam	2009	DULI	6:56.1 (3)	6:37.8 (3)	13:33.9	10.2
4.	10	GAJDOŠ Matěj	2009	FEJE	6:57.0 (4)	6:40.7 (6)	13:37.7	14.0
5.	11	CHURAVÝ František	2009	DULI	7:06.9 (8)	6:30.9 (2)	13:37.8	14.1
6.	6	BEDNÁŘ William	2009	TRUT	6:57.9 (5)	6:42.8 (8)	13:40.7	17.0
7.	1	ZUB Vojtěch	2009	SKSV	7:05.9 (7)	6:40.1 (4)	13:46.0	22.3
8.	14	HOLUB Tobiáš	2009	JBCN	7:08.8 (12)	6:40.2 (5)	13:49.0	25.3
9.	2	JANATA Jan	2009	JBCN	7:12.5 (14)	6:44.0 (9)	13:56.5	32.8
10.	12	ZÁHOREC Jonáš	2009	FEJE	7:07.4 (9)	6:52.3 (13)	13:59.7	36.0
11.	20	LISKOVSÝ Václav	2009	SKIP	7:05.2 (6)	6:55.1 (16)	14:00.3	36.6
12.	4	KYRÁL Šimon	2009	SOSY	7:07.9 (10)	6:53.6 (15)	14:01.5	37.8
13.	22	TELECKÝ Vojtěch	2009	SKBR	7:10.2 (13)	6:51.4 (12)	14:01.6	37.9
14.	15	HAVRÁNEK Adam	2009	DULI	7:08.2 (11)	6:55.1 (16)	14:03.3	39.6

11.3.2023

Nové Město na Moravě

Sportovní klub Nové Město na Moravě

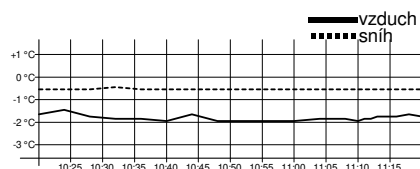
timing by sport-casomira.cz

11.3.2023 11:31

Strana 6 z 9

Žáci starší 2009

4 km klasicky mass start



Technická data

Homologace	2019/UBD NMNM 02/2km
Okruhy	2 x 2 km
HD, MC, TC	16, 29, 114 m
Nejnižší/nejvyšší bod	613 / 647 m.n.m.
Start, konec	10:49, 11:10
Počasí	zataženo, sněžení

Poř.	Číslo	Jméno	Roč.	Klub	2 km	2. kolo	Čas	Ztráta
15.	8	HAVLÍK Matyáš	2009	NMNM	7:13.0 (15)	6:56.7 (20)	14:09.7	46.0
16.	21	SIMBARTL Richard	2009	SKIJ	7:14.8 (16)	6:56.2 (19)	14:11.0	47.3
17.	13	MICHÁLEK Antonín	2009	SKSV	7:23.1 (19)	6:52.4 (14)	14:15.5	51.8
18.	39	DOUBRAVA Vojtěch	2009	DULI	7:27.2 (23)	6:49.2 (10)	14:16.4	52.7
19.	23	ŠMEJKAL Štěpán	2009	SNKV	7:28.0 (25)	6:50.3 (11)	14:18.3	54.6
20.	17	ŠABATA František	2009	SKSK	7:26.9 (22)	6:56.1 (18)	14:23.0	59.3
21.	26	MATOULEK Tomáš	2009	TRUT	7:25.3 (21)	7:01.9 (22)	14:27.2	1:03.5
22.	19	HORNYCH Oldřich	2009	SKIP	7:27.7 (24)	7:02.5 (23)	14:30.2	1:06.5
23.	16	HOLUBEC Václav	2009	HSKB	7:18.3 (17)	7:17.3 (26)	14:35.6	1:11.9
24.	24	NOVOTNÝ Jan	2009	TRUT	7:29.6 (26)	7:12.8 (24)	14:42.4	1:18.7
25.	5	HANČ Jakub	2009	SKHA	7:22.9 (18)	7:26.9 (33)	14:49.8	1:26.1
26.	18	ŠTRYNCL Adam	2009	SWSL	7:24.3 (20)	7:26.6 (32)	14:50.9	1:27.2
27.	27	JELÍNEK Ondřej	2009	DULI	7:51.8 (34)	7:01.5 (21)	14:53.3	1:29.6
28.	30	SÝKORA Tadeáš	2009	SCPL	7:37.5 (29)	7:19.1 (28)	14:56.6	1:32.9
29.	29	CHALOUPKA Kryštof	2009	SKBR	7:31.7 (27)	7:27.8 (34)	14:59.5	1:35.8
30.	41	HRŮŠA Ondřej	2009	SKIP	7:48.1 (32)	7:13.1 (25)	15:01.2	1:37.5
31.	40	SLAVÍK Jakub	2009	DULI	7:39.1 (30)	7:24.0 (30)	15:03.1	1:39.4
32.	33	FEJFUŠA Matěj	2009	SKPU	7:44.3 (31)	7:18.9 (27)	15:03.2	1:39.5
33.	32	STUHLÍK Jakub	2009	SKIP	7:36.2 (28)	7:29.4 (35)	15:05.6	1:41.9
34.	34	ČAPEK Bartoloměj	2009	SKJA	7:52.3 (36)	7:21.7 (29)	15:14.0	1:50.3
35.	28	MITTERWALD Petr	2009	SKIP	7:51.6 (33)	7:24.8 (31)	15:16.4	1:52.7
36.	36	TROUTNAR Václav	2009	SKIP	7:51.8 (34)	7:41.1 (36)	15:32.9	2:09.2
37.	25	JARUŠEK Sáva	2009	JBCN	8:01.8 (38)	7:52.8 (37)	15:54.6	2:30.9
38.	31	BERNT Bartoloměj	2009	SOSK	7:59.9 (37)	8:10.6 (38)	16:10.5	2:46.8
39.	35	KOLLÁR Lubor	2009	SNKV	8:31.7 (39)	8:22.0 (39)	16:53.7	3:30.0
40.	38	FERENČÁK Mikuláš	2009	SKBR	8:57.9 (40)	8:56.6 (40)	17:54.5	4:30.8
41.	37	UDATNÝ Tomáš	2009	SOSK	9:50.5 (41)	10:41.9 (41)	20:32.4	7:08.7

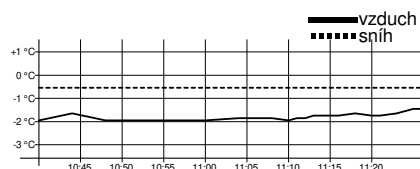
Výkonnostní třída do času do místa

I.	14:44.1	(24.)
II.	15:24.2	(35.)
III.	17:24.8	(39.)

Přihlášeno: 41 Startovalo: 41 Klasifikováno: 41 DNS: 0 DNF: 0 DSQ: 0

Žáci starší U15M

4 km klasicky mass start



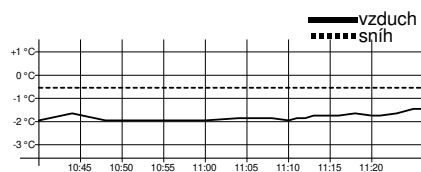
Technická data

Homologace	2019/UBD NMNM 02/2km
Okruhy	2 x 2 km
HD, MC, TC	16, 29, 114 m
Nejnižší/nejvyšší bod	613 / 647 m.n.m.
Start, konec	11:09, 11:26
Počasí	zataženo, sněžení

Poř.	Číslo	Jméno	Roč.	Klub	2 km	2. kolo	Čas	Ztráta
1.	101	JUNGWIRTH Štěpán	2008	DULI	6:24.6 (3)	5:53.0 (1)	12:17.6	
2.	107	ŠÍR Martin	2008	FEJE	6:21.9 (1)	6:05.9 (3)	12:27.8	10.2
3.	113	VOCELKA Matěj	2008	SKSV	6:28.2 (5)	6:01.2 (2)	12:29.4	11.8
4.	102	POLUHA Oskar	2008	KABE	6:23.8 (2)	6:09.5 (4)	12:33.3	15.7
5.	103	SUCHARDA Šimon	2008	LSKL	6:26.1 (4)	6:15.7 (10)	12:41.8	24.2
6.	110	TREJBAL Vojtěch	2008	STUD	6:33.1 (9)	6:10.7 (5)	12:43.8	26.2
7.	104	BRADNA Vítek	2008	JBCN	6:31.8 (8)	6:13.8 (8)	12:45.6	28.0
8.	105	HÁNĚL Kryštof	2008	LOTE	6:30.8 (7)	6:16.6 (11)	12:47.4	29.8
9.	108	MIKSA Matěj	2008	JBCN	6:30.3 (6)	6:19.6 (14)	12:49.9	32.3
10.	111	HORÁČEK Šimon	2008	STUD	6:40.1 (13)	6:10.9 (6)	12:51.0	33.4
11.	120	DVOŘÁK Jan	2008	SNKV	6:34.1 (10)	6:22.7 (15)	12:56.8	39.2
12.	112	VINOHRADNÍK Jan	2008	RDRY	6:44.7 (14)	6:15.2 (9)	12:59.9	42.3
13.	114	MATERNA Sebastian	2008	SPVR	6:36.8 (11)	6:27.6 (20)	13:04.4	46.8
14.	123	SATORIE Josef	2008	SOSY	6:47.8 (15)	6:18.1 (12)	13:05.9	48.3
15.	122	VOLNÝ Martin	2008	GZUB	6:56.3 (22)	6:12.3 (7)	13:08.6	51.0
16.	117	NORBA Denis	2008	JBCN	6:52.7 (18)	6:18.2 (13)	13:10.9	53.3
17.	126	SPURNÝ Samuel	2008	ZDAS	6:38.9 (12)	6:38.6 (27)	13:17.5	59.9
18.	124	HOLÝ Tobiáš	2008	SNKV	6:56.5 (23)	6:23.5 (16)	13:20.0	1:02.4
19.	137	POKORNÝ Tomáš	2008	DULI	6:53.3 (19)	6:27.1 (18)	13:20.4	1:02.8
20.	109	UMAN Jakub	2008	SKHA	6:54.2 (20)	6:26.5 (17)	13:20.7	1:03.1
21.	106	VÍTEK Richard	2008	ZDAS	6:51.6 (16)	6:37.8 (26)	13:29.4	1:11.8
22.	125	VALENTA Jakub	2008	SKSK	7:01.6 (24)	6:29.1 (22)	13:30.7	1:13.1
23.	115	BROŽEK Matěj	2008	SOSK	7:03.7 (26)	6:27.4 (19)	13:31.1	1:13.5
24.	130	SVOBODA Daniel	2008	LOTE	6:52.3 (17)	6:40.0 (28)	13:32.3	1:14.7
25.	141	KUBA Matyáš	2008	SPVR	7:02.2 (25)	6:32.4 (23)	13:34.6	1:17.0
26.	119	KUPKA Mikuláš	2008	FEJE	7:16.1 (30)	6:28.7 (21)	13:44.8	1:27.2
27.	131	MOHRMANN Jonáš	2008	SNKV	7:04.5 (27)	6:42.0 (30)	13:46.5	1:28.9
28.	129	LESÁK Marek	2008	JBCN	7:18.9 (33)	6:33.4 (24)	13:52.3	1:34.7
29.	128	PAVELKA Šimon	2008	SKVM	7:18.4 (32)	6:34.0 (25)	13:52.4	1:34.8
30.	116	KROUTIL Šimon	2008	RDRY	6:55.8 (21)	6:58.1 (38)	13:53.9	1:36.3
31.	118	KOVÁŘ Jan	2008	SKSV	7:12.8 (28)	6:43.0 (31)	13:55.8	1:38.2
32.	145	BENEŠ Marek	2008	SKSK	7:14.2 (29)	6:48.7 (34)	14:02.9	1:45.3
33.	133	KRATOCHVÍL Lukáš Jaroslav	2008	SKBR	7:17.3 (31)	6:46.3 (32)	14:03.6	1:46.0
34.	134	ZÁMEČNÍK Jiří	2008	SKVM	7:21.4 (34)	6:47.0 (33)	14:08.4	1:50.8
35.	121	KLEMENT Adam	2008	LOTE	7:28.2 (39)	6:41.5 (29)	14:09.7	1:52.1
36.	139	KŘÍŽ František	2008	SKIJ	7:22.7 (35)	6:56.6 (37)	14:19.3	2:01.7
37.	135	LUKAVEC Albert	2008	LSKL	7:26.6 (37)	6:54.2 (36)	14:20.8	2:03.2
38.	146	BRÁT Kryštof	2008	SKIP	7:29.2 (40)	6:52.0 (35)	14:21.2	2:03.6
39.	144	VODRÁŽKA Štěpán	2008	UKPL	7:24.3 (36)	7:07.7 (40)	14:32.0	2:14.4
40.	136	BANDIK Jan	2008	FEJE	7:28.0 (38)	7:09.8 (41)	14:37.8	2:20.2
41.	132	ŠNYTR Václav	2008	SKJA	7:46.8 (43)	7:04.5 (39)	14:51.3	2:33.7
42.	138	KUBÁT Martin Jan	2008	SKPU	7:30.9 (41)	7:27.6 (42)	14:58.5	2:40.9
43.	140	KRATOCHVÍL Tomáš Miloš	2008	SKBR	7:45.1 (42)	7:28.8 (43)	15:13.9	2:56.3
44.	143	DOSTALÍK Hynek	2008	SKHA	7:59.2 (45)	7:44.0 (44)	15:43.2	3:25.6
45.	127	TUREK Jakub	2008	SNKV	7:56.9 (44)	7:55.7 (45)	15:52.6	3:35.0
46.	142	VYSTRČIL Jakub	2008	RDRY	8:07.9 (46)	8:19.8 (46)	16:27.7	4:10.1

Žáci starší U15M

4 km klasicky mass start



Technická data

Homologace	2019/UBD NMNM 02/2km
Okruhy	2 x 2 km
HD, MC, TC	16, 29, 114 m
Nejnižší/nejvyšší bod	613 / 647 m.n.m.
Start, konec	11:09, 11:26
Počasí	zataženo, sněžení

Poř.	Číslo	Jméno	Roč.	Klub	2 km	2. kolo	Čas	Ztráta
------	-------	-------	------	------	------	---------	-----	--------

Výkonnostní třída do času do místa

I.	13:31.3	(23.)
II.	14:08.2	(33.)
III.	15:58.8	(45.)

Přihlášeno: 46	Startovalo: 46	Klasifikováno: 46	DNS: 0	DNF: 0	DSQ: 0
----------------	----------------	-------------------	--------	--------	--------

Technický delegát
Kamila Sikorová

Sekretář závodu
Josef Podařil