



## Hledáme nové talenty - mladšího žactva

## Výsledková listina

### Soutěžní výbor

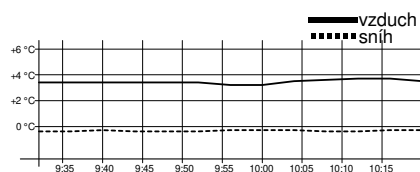
Technický delegát:	Zora Honzlová
Asistent T.D.:	Petr Kopřiva
Ředitel závodu:	Petra Skalická
Zástupce STK	Iveta Roubíčková

### Technická data

Start závodu	10:00
Konec závodu	11:03

## Žákyně mladší 2013

### 2 km klasicky mass start



### Technická data

Homologace	2013/I.-09/1.2km
Okruhy	2 x 1 km
HD, MC, TC	27, 27, 72 m
Nejnižší/nejvyšší bod	592 / 619 m.n.m.
Start, konec	10:00, 10:12
Počasí	zataženo, déšť

Poř.	Číslo	Jméno	Reg.	Roč.	Klub	1 km	2. kolo	Čas	Ztráta
1.	1	POLONSKÁ Julie Agnes		2013	SPVR	3:01.1 (1)	3:40.3 (1)	6:41.4	
2.	2	HEŘMANSKÁ Ema		2013	SPVR	3:04.4 (2)	3:50.8 (2)	6:55.2	13.8
3.	3	GROFOVÁ Valentina		2013	STUD	3:09.5 (4)	3:52.2 (3)	7:01.7	20.3
4.	6	ŠPERLOVÁ Kateřina		2013	RAVY	3:13.5 (5)	3:54.9 (5)	7:08.4	27.0
5.	7	NOVÁKOVÁ Věra		2013	JBCN	3:17.7 (8)	3:53.6 (4)	7:11.3	29.9
6.	5	BULÍŘOVÁ Adéla		2013	DULI	3:09.3 (3)	4:06.5 (9)	7:15.9	34.5
7.	9	ŠVECOVÁ Karolína		2013	JBCN	3:19.9 (10)	3:58.5 (6)	7:18.4	37.0
8.	10	KLAPKOVÁ Růžena		2013	SKJA	3:16.1 (6)	4:06.5 (8)	7:22.7	41.3
9.	16	PŮBALOVÁ Lucie		2013	SKST	3:18.7 (9)	4:09.1 (10)	7:27.8	46.4
10.	19	CHLÁDKOVÁ Ema		2013	LKSK	3:24.5 (11)	4:04.8 (7)	7:29.3	47.9
11.	8	BUBENIČKOVÁ Anna		2013	BKLM	3:26.0 (13)	4:12.0 (11)	7:38.1	56.7
12.	15	OPPITZOVÁ Emma		2013	DULI	3:24.9 (12)	4:15.0 (16)	7:39.9	58.5
13.	4	BENDOVÁ Tereza		2013	SOVH	3:16.2 (7)	4:24.6 (22)	7:40.9	59.5
14.	12	DVOŘÁKOVÁ Emma		2013	BAOS	3:28.8 (14)	4:14.2 (15)	7:43.1	1:01.7
15.	17	TOMÁŠKOVÁ Leona		2013	DDMP	3:30.3 (15)	4:13.3 (13)	7:43.7	1:02.3
16.	20	TOMÁŠKOVÁ Nikol		2013	DDMP	3:36.5 (16)	4:15.1 (17)	7:51.6	1:10.2
17.	49	PŘÍHODOVÁ Karolína		2013	KKHL	3:40.8 (18)	4:13.1 (12)	7:53.9	1:12.5
18.	13	MORAVCOVÁ Lucie		2013	SKJA	3:40.0 (17)	4:20.6 (19)	8:00.6	1:19.2
19.	21	ŠKODOVÁ Aneta		2013	SKJA	3:56.1 (28)	4:17.0 (18)	8:13.2	1:31.8
20.	11	KRETKOVÁ Veronika		2013	SOKN	3:46.2 (20)	4:29.6 (24)	8:15.9	1:34.5
21.	29	PETROVÁ Sofie		2013	JBCN	3:53.3 (25)	4:22.7 (20)	8:16.1	1:34.7
22.	26	TOMÁŠKOVÁ Rozálie		2013	SPVR	3:50.4 (24)	4:27.4 (23)	8:17.8	1:36.4
23.	25	KUNEŠOVÁ Dominika		2013	SNKV	3:53.9 (26)	4:24.1 (21)	8:18.1	1:36.7
24.	28	STELZEROVÁ Anabela		2013	LOTE	4:04.3 (33)	4:13.9 (14)	8:18.2	1:36.8
25.	27	KAFKOVÁ Amálie		2013	DULI	3:48.5 (22)	4:31.2 (26)	8:19.7	1:38.3
26.	18	HÁKOVÁ Veronika		2013	STUD	3:44.6 (19)	4:39.0 (30)	8:23.6	1:42.2
27.	22	JANEČKOVÁ Laura		2013	SKVM	3:57.6 (29)	4:33.3 (29)	8:30.9	1:49.5
28.	14	MAREČKOVÁ Aneta		2013	SKVM	3:46.3 (21)	4:44.6 (34)	8:31.0	1:49.6
29.	33	BOSNIČ Lea		2013	SKHA	4:01.2 (31)	4:31.0 (25)	8:32.2	1:50.8
30.	36	JEDLIČKOVÁ Anna		2013	SKSV	3:59.2 (30)	4:33.2 (28)	8:32.5	1:51.1

4.2.2024

Jablonec n.N. - Břízky  
SKI KLUB Jablonec nad Nisou

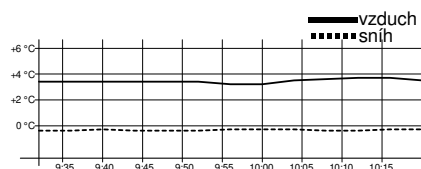
timing by sport-casomira.cz

4.2.2024 11:28

Strana 1 z 6

# Žákyně mladší 2013

## 2 km klasicky mass start



### Technická data

Homologace	2013/I.-09/1.2km
Okruhy	2 x 1 km
HD, MC, TC	27, 27, 72 m
Nejnižší/nejvyšší bod	592 / 619 m.n.m.
Start, konec	10:00, 10:12
Počasí	zataženo, déšť

Poř.	Číslo	Jméno	Reg.	Roč.	Klub	1 km	2. kolo	Čas	Ztráta
31.	23	HOLUBCOVÁ Lucie		2013	SKIJ	3:49.6 (23)	4:44.1 (33)	<b>8:33.7</b>	1:52.3
32.	30	STAŠINKOVÁ Nella		2013	SPVR	3:56.0 (27)	4:42.7 (31)	<b>8:38.7</b>	1:57.3
33.	43	PAVLATOVÁ Meda		2013	JBCN	4:12.9 (40)	4:32.9 (27)	<b>8:45.8</b>	2:04.4
34.	32	RYCHTROVÁ Gabriela		2013	SKIJ	4:05.4 (34)	4:42.9 (32)	<b>8:48.3</b>	2:06.9
35.	39	SVATOŠOVÁ Valerie		2013	TRUT	4:03.9 (32)	4:53.9 (38)	<b>8:57.8</b>	2:16.4
36.	24	ADAMOVIÁ Barbora		2013	JBCN	4:06.5 (35)	4:53.8 (37)	<b>9:00.3</b>	2:18.9
37.	38	LHOTÁKOVÁ Sofie		2013	SOSK	4:12.0 (39)	4:48.5 (35)	<b>9:00.5</b>	2:19.1
38.	37	SOVOVÁ Šarlota		2013	SOSY	4:14.5 (41)	4:49.9 (36)	<b>9:04.4</b>	2:23.0
39.	31	JIROŠOVÁ Anna		2013	DULI	4:09.8 (37)	4:54.9 (39)	<b>9:04.8</b>	2:23.4
40.	34	OBDRŽÁLKOVÁ Adéla		2013	SKPU	4:06.9 (36)	5:09.2 (45)	<b>9:16.1</b>	2:34.7
41.	44	NEDAŠKOVÁ Tereza		2013	FEJE	4:27.4 (44)	5:01.1 (40)	<b>9:28.6</b>	2:47.2
42.	42	LINHARTOVÁ Anna		2013	SOSY	4:26.5 (43)	5:03.2 (43)	<b>9:29.8</b>	2:48.4
43.	45	PORKERTOVIÁ Eliška		2013	JBCN	4:11.6 (38)	5:21.4 (46)	<b>9:33.1</b>	2:51.7
44.	46	KARLOVÁ Anna		2013	LOTE	4:32.3 (47)	5:01.5 (41)	<b>9:33.9</b>	2:52.5
45.	40	DLOUHÁ Kristýna		2013	LSKL	4:34.2 (48)	5:03.0 (42)	<b>9:37.3</b>	2:55.9
46.	41	PELCOVÁ Aneta		2013	SNKV	4:30.3 (45)	5:09.0 (44)	<b>9:39.3</b>	2:57.9
47.	47	MALIK Solomiya		2013	DULI	4:23.3 (42)	5:26.4 (49)	<b>9:49.8</b>	3:08.4
48.	54	SERBOUSKOVÁ Šárka		2013	TRUT	4:31.8 (46)	5:23.0 (47)	<b>9:54.8</b>	3:13.4
49.	53	FERENČÁKOVÁ Johanka		2013	SKBR	4:36.7 (49)	5:26.0 (48)	<b>10:02.7</b>	3:21.3
50.	50	KNILLOVÁ Jülie		2013	SKIP	4:39.5 (50)	5:32.4 (52)	<b>10:12.0</b>	3:30.6
51.	52	NĚMCOVÁ Dora		2013	LOTE	4:46.6 (51)	5:30.2 (51)	<b>10:16.8</b>	3:35.4
52.	48	MAŠKOVÁ Eliška		2013	LOTE	4:58.1 (52)	5:27.9 (50)	<b>10:26.0</b>	3:44.6
53.	56	PORADOVÁ Ema		2013	SNKV	5:13.7 (53)	6:04.8 (54)	<b>11:18.5</b>	4:37.1
54.	57	ŠEBKOVÁ Elen		2013	SOSY	5:24.7 (54)	6:00.6 (53)	<b>11:25.3</b>	4:43.9
55.	55	GAZDOVÁ Adéla		2013	LOTE	5:27.9 (55)	6:45.6 (55)	<b>12:13.6</b>	5:32.2
DNS	35	KOLÍNOVÁ Žofie		2013	SKIJ			nestartoval(a)	
DNS	51	RYBÍNOVÁ Františka		2013	SKHA			nestartoval(a)	
DNS	58	POSPÍCHALOVÁ Lucie		2013	SKIJ			nestartoval(a)	

Výkonnostní třída do času do místa

I.	7:21.5	(7.)
II.	7:41.6	(13.)
III.	8:41.8	(32.)

Přihlášeno: 58

Startovalo: 55

Klasifikováno: 55

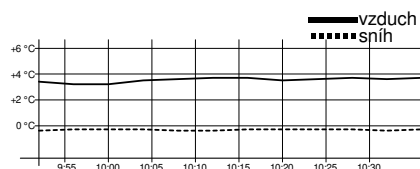
DNS: 3

DNF: 0

DSQ: 0

# Žakyně mladší 2012

## 2 km klasicky mass start



### Technická data

Homologace	2013/I.-09/1.2km
Okruhy	2 x 1 km
HD, MC, TC	27, 27, 72 m
Nejnižší/nejvyšší bod	592 / 619 m.n.m.
Start, konec	10:19, 10:29
Počasí	zataženo, dešť

Poř.	Číslo	Jméno	Reg.	Roč.	Klub	1 km	2. kolo	Čas	Ztráta
1.	101	KEJŘOVÁ Markéta		2012	SNKV	2:56.3 (1)	3:28.9 (1)	<b>6:25.2</b>	
2.	104	BLAŽEJOVÁ Anita		2012	SPVR	3:05.4 (3)	3:53.9 (2)	<b>6:59.3</b>	34.1
3.	103	KRÁČMAROVÁ Michaela		2012	BKLM	3:00.8 (2)	4:04.1 (8)	<b>7:05.0</b>	39.8
4.	102	MADĚROVÁ Klára		2012	DULI	3:05.7 (4)	3:59.5 (4)	<b>7:05.3</b>	40.1
5.	106	BAŽATOVÁ Agáta		2012	SKST	3:14.1 (6)	3:56.2 (3)	<b>7:10.4</b>	45.2
6.	111	VITOVÁ Lotta		2012	SOSK	3:12.9 (5)	4:03.1 (7)	<b>7:16.0</b>	50.8
7.	115	TOŠOVSKÁ Markéta		2012	SPVR	3:20.3 (9)	4:01.1 (5)	<b>7:21.4</b>	56.2
8.	109	HÁKOVÁ Zuzana		2012	STUD	3:17.4 (7)	4:07.5 (11)	<b>7:24.9</b>	59.7
9.	108	JAKŠOVÁ Šarlota		2012	SKSV	3:19.1 (8)	4:07.7 (12)	<b>7:26.8</b>	1:01.6
10.	114	SVATOŇOVÁ Monika		2012	RDRY	3:21.5 (10)	4:08.7 (13)	<b>7:30.2</b>	1:05.0
11.	112	KUČEROVÁ Petra		2012	CSKV	3:26.6 (16)	4:05.1 (9)	<b>7:31.8</b>	1:06.6
12.	107	KORDAČOVÁ Zuzana		2012	SKJA	3:24.9 (14)	4:09.7 (14)	<b>7:34.6</b>	1:09.4
13.	110	JIRKOVÁ Anna		2012	SPVR	3:31.8 (21)	4:02.8 (6)	<b>7:34.7</b>	1:09.5
14.	113	KOSÁČKOVÁ Alice		2012	STUD	3:25.5 (15)	4:09.8 (15)	<b>7:35.3</b>	1:10.1
15.	122	ZAJÍČKOVÁ Lenka		2012	TRUT	3:24.2 (12)	4:11.8 (16)	<b>7:36.1</b>	1:10.9
16.	119	JANÁKOVÁ Zuzana		2012	SPVR	3:22.6 (11)	4:14.3 (19)	<b>7:36.9</b>	1:11.7
17.	116	BAUEROVÁ Lucie		2012	SNKV	3:30.4 (20)	4:06.6 (10)	<b>7:37.1</b>	1:11.9
18.	105	FEJFUŠOVÁ Adéla		2012	SKPU	3:24.6 (13)	4:16.3 (20)	<b>7:40.9</b>	1:15.7
19.	121	VACULÍKOVÁ Kristína		2012	SKBR	3:28.6 (18)	4:12.4 (17)	<b>7:41.0</b>	1:15.8
20.	123	JOHANOVÁ Anika		2012	TRUT	3:27.0 (17)	4:23.5 (27)	<b>7:50.5</b>	1:25.3
21.	120	HÁKOVÁ Johana		2012	STUD	3:33.2 (22)	4:20.6 (23)	<b>7:53.9</b>	1:28.7
22.	127	HALAMOVÁ Anežka		2012	SOSK	3:35.2 (23)	4:19.1 (22)	<b>7:54.3</b>	1:29.1
23.	118	GROSSOVÁ Pavla		2012	SKJA	3:29.7 (19)	4:24.7 (28)	<b>7:54.5</b>	1:29.3
24.	129	FILIPOVÁ Magdaléna		2012	SKBR	3:37.7 (24)	4:16.8 (21)	<b>7:54.6</b>	1:29.4
25.	124	DLOUHÁ Lucie		2012	LSKL	3:41.4 (28)	4:14.1 (18)	<b>7:55.5</b>	1:30.3
26.	128	PITRMUCOVÁ Markéta		2012	SKIJ	3:41.3 (27)	4:22.0 (25)	<b>8:03.3</b>	1:38.1
27.	133	MÜLLEROVÁ Alena		2012	NMNM	3:39.4 (26)	4:29.8 (30)	<b>8:09.3</b>	1:44.1
28.	132	BUREŠOVÁ Julie		2012	SNKV	3:49.7 (33)	4:21.1 (24)	<b>8:10.8</b>	1:45.6
29.	134	SMOLÍKOVÁ Klára		2012	FEJE	3:48.4 (32)	4:22.6 (26)	<b>8:11.1</b>	1:45.9
30.	136	KRÁLOVÁ Denisa		2012	TRUT	3:39.2 (25)	4:36.9 (33)	<b>8:16.2</b>	1:51.0
31.	137	BLAHOUTOVÁ Barbora		2012	SNKV	3:54.0 (37)	4:27.3 (29)	<b>8:21.3</b>	1:56.1
32.	143	CHALOUPKOVÁ Martina		2012	SKBR	3:48.2 (31)	4:37.2 (34)	<b>8:25.4</b>	2:00.2
33.	126	TOMÁŠOVÁ Veronika		2012	SOVH	3:47.0 (30)	4:42.2 (37)	<b>8:29.3</b>	2:04.1
34.	125	NOVÁKOVÁ Dominika		2012	SCPL	3:43.6 (29)	4:45.7 (40)	<b>8:29.3</b>	2:04.1
35.	130	HEINDORFER Eliška		2012	DULI	3:59.2 (40)	4:32.6 (32)	<b>8:31.9</b>	2:06.7
36.	141	SIHELNÍKOVÁ Bára		2012	DLOM	3:52.2 (36)	4:39.9 (36)	<b>8:32.1</b>	2:06.9
37.	148	FRYŠAVSKÁ Aneta		2012	NMNM	4:00.9 (43)	4:31.8 (31)	<b>8:32.8</b>	2:07.6
38.	135	DŽUPINOVÁ Magdalena		2012	SKJA	3:57.4 (39)	4:38.3 (35)	<b>8:35.8</b>	2:10.6
39.	140	SCHWABOVÁ Ema		2012	SKBR	3:52.1 (35)	4:45.6 (39)	<b>8:37.8</b>	2:12.6
40.	131	MANDLOVÁ Tereza		2012	DULI	3:56.3 (38)	4:44.1 (38)	<b>8:40.5</b>	2:15.3
41.	139	KRACÍKOVÁ Kristýna		2012	SPVR	3:50.9 (34)	4:50.4 (43)	<b>8:41.3</b>	2:16.1
42.	152	DRTINOVÁ Adéla		2012	TRUT	3:59.5 (42)	4:48.9 (42)	<b>8:48.5</b>	2:23.3
43.	146	ŠEBESTOVÁ Emily		2012	FEJE	4:02.6 (45)	4:48.9 (41)	<b>8:51.5</b>	2:26.3
44.	151	SOCHOVÁ Šarlota		2012	SKSV	4:03.8 (46)	4:53.5 (44)	<b>8:57.3</b>	2:32.1
45.	145	VAVRUŠKOVÁ Barbora		2012	SOSK	4:01.1 (44)	4:56.4 (46)	<b>8:57.6</b>	2:32.4
46.	142	STEVENSON Elisabeth		2012	JBCN	3:59.4 (41)	5:01.2 (48)	<b>9:00.6</b>	2:35.4
47.	144	NOGŁY Joanna		2012	DLOM	4:08.8 (47)	4:58.9 (47)	<b>9:07.7</b>	2:42.5
48.	153	ŽIŽKOVSKÁ Beata		2012	SKPL	4:16.4 (51)	4:53.6 (45)	<b>9:10.0</b>	2:44.8

4.2.2024

Jablonec n.N. - Břízky

SKI KLUB Jablonec nad Nisou

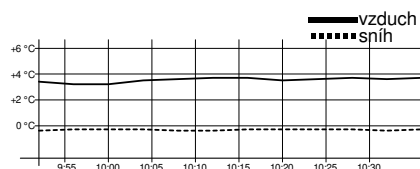
timing by sport-casomira.cz

4.2.2024 11:28

Strana 3 z 6

# Žakyně mladší 2012

## 2 km klasicky mass start



### Technická data

Homologace	2013/I.-09/1.2km
Okruhy	2 x 1 km
HD, MC, TC	27, 27, 72 m
Nejnižší/nejvyšší bod	592 / 619 m.n.m.
Start, konec	10:19, 10:29
Počasí	zataženo, déšť

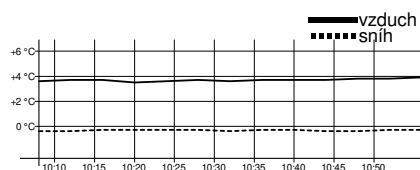
Poř.	Číslo	Jméno	Reg.	Roč.	Klub	1 km	2. kolo	Čas	Ztráta
49.	147	LEMSTROVÁ Esther Petra		2012	RDRY	4:10.5 (48)	5:06.2 (50)	9:16.8	2:51.6
50.	156	BERANOVÁ Eliška Anna		2012	SKIP	4:19.4 (54)	5:01.8 (49)	9:21.3	2:56.1
51.	154	ZIEGLEROVÁ Elen		2012	SKBR	4:13.0 (49)	5:11.7 (52)	9:24.8	2:59.6
52.	150	ŘEHÁČKOVÁ Adéla		2012	SKIJ	4:14.0 (50)	5:15.1 (53)	9:29.1	3:03.9
53.	155	VALDMANOVÁ Nella		2012	SOSY	4:19.1 (53)	5:10.2 (51)	9:29.4	3:04.2
54.	149	KRAUS Annemarie		2012	SOSY	4:17.9 (52)	5:20.5 (54)	9:38.4	3:13.2
55.	157	SKÁLOVÁ Michaela		2012	TRUT	4:25.4 (55)	5:26.8 (55)	9:52.3	3:27.1
DNF	117	POTUČKOVÁ Ema		2012	SCPL			vzdal(a)	
DNS	138	MIHÁLIKOVÁ Anežka		2012	JBCN			nestartoval(a)	

Výkonnostní třída	do času	do místa
I.	7:03.8	(2.)
II.	7:23.0	(7.)
III.	8:20.8	(30.)

Přihlášeno: 57 Startovalo: 56 Klasifikováno: 55 DNS: 1 DNF: 1 DSQ: 0

# Žáci mladší 2013

## 2 km klasicky mass start



### Technická data

Homologace	2013/I.-09/1.2km
Okruhy	2 x 1 km
HD, MC, TC	27, 27, 72 m
Nejnižší/nejvyšší bod	592 / 619 m.n.m.
Start, konec	10:38, 10:48
Počasí	zataženo, déšť

Poř.	Číslo	Jméno	Reg.	Roč.	Klub	1 km	2. kolo	Čas	Ztráta
1.	101	KAPLAN Jeremiáš		2013	SPVR	3:02.9 (3)	3:42.8 (1)	6:45.8	
2.	103	BALEJ Ondřej		2013	JBCN	3:02.2 (1)	3:46.7 (4)	6:48.9	3.1
3.	105	MACH Jan		2013	JBCN	3:02.6 (2)	3:46.5 (3)	6:49.2	3.4
4.	102	ŠLECHTA Adam		2013	SKIJ	3:08.3 (4)	3:42.9 (2)	6:51.2	5.4
5.	104	HARCUBA Jan		2013	SPVR	3:09.8 (5)	3:50.1 (6)	6:59.9	14.1
6.	108	DRHA Jan		2013	SPVR	3:13.4 (6)	3:50.0 (5)	7:03.4	17.6
7.	107	JELÍNEK Bruno		2013	DULI	3:14.6 (8)	3:51.9 (7)	7:06.5	20.7
8.	106	JUREČKA Mikuláš		2013	SKJA	3:14.4 (7)	3:53.7 (8)	7:08.2	22.4
9.	110	KYSELA Jiří		2013	TRUT	3:24.7 (11)	4:00.6 (9)	7:25.4	39.6
10.	112	VANĚČEK Štěpán		2013	SKHA	3:17.8 (9)	4:14.5 (13)	7:32.4	46.6
11.	109	HORÁČEK Filip		2013	TRUT	3:24.1 (10)	4:09.0 (10)	7:33.1	47.3
12.	115	VENTA Jiří		2013	SKPL	3:41.9 (16)	4:10.8 (11)	7:52.8	1:07.0
13.	114	ŠNYTR Josef		2013	SKJA	3:38.8 (13)	4:16.5 (14)	7:55.3	1:09.5
14.	116	KOWOLOWSKI Ondřej		2013	DLOM	3:43.6 (18)	4:12.6 (12)	7:56.3	1:10.5
15.	111	STRNAD František		2013	BKLM	3:39.7 (14)	4:19.4 (15)	7:59.2	1:13.4
16.	113	PELOUCH Adam		2013	JBCN	3:29.8 (12)	4:37.0 (22)	8:06.8	1:21.0
17.	124	BUREŠ Jakub		2013	TRUT	3:42.2 (17)	4:25.2 (17)	8:07.4	1:21.6
18.	117	ŠULC Kristián		2013	SNKV	3:41.3 (15)	4:28.9 (20)	8:10.2	1:24.4
19.	118	KASZPER Daniel		2013	SKIM	3:50.2 (20)	4:27.7 (19)	8:18.0	1:32.2
20.	127	MAŠEK Lukáš		2013	SOVH	3:56.2 (22)	4:25.6 (18)	8:21.9	1:36.1
21.	128	KÁBRT Lukáš		2013	TRUT	3:48.5 (19)	4:38.5 (24)	8:27.0	1:41.2
22.	119	ŠESTÁK Petr		2013	SNKV	4:03.7 (26)	4:23.5 (16)	8:27.3	1:41.5

4.2.2024

Jablonec n.N. - Břízky

SKI KLUB Jablonec nad Nisou

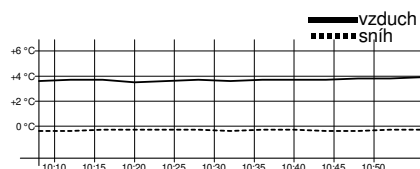
timing by sport-casomira.cz

4.2.2024 11:28

Strana 4 z 6

# Žáci mladší 2013

## 2 km klasicky mass start



### Technická data

Homologace	2013/I.-09/1.2km
Okruhy	2 x 1 km
HD, MC, TC	27, 27, 72 m
Nejnižší/nejvyšší bod	592 / 619 m.n.m.
Start, konec	10:38, 10:48
Počasí	zataženo, déšť

Poř.	Číslo	Jméno	Reg.	Roč.	Klub	1 km	2. kolo	Čas	Ztráta
23.	125	PICEK Petr		2013	TRUT	3:58.3 (24)	4:32.5 (21)	8:30.9	1:45.1
24.	123	BENDA Antonín		2013	LOTE	4:02.3 (25)	4:37.7 (23)	8:40.0	1:54.2
25.	122	SZEWCZYK Jan		2013	SKIM	3:53.1 (21)	4:47.7 (28)	8:40.8	1:55.0
26.	120	SVOBODA Matyáš		2013	SKJA	3:57.5 (23)	4:43.3 (25)	8:40.9	1:55.1
27.	121	CHOCHOLOUŠEK Jan		2013	DULI	4:05.5 (27)	4:45.3 (26)	8:50.8	2:05.0
28.	131	HAVLÍK Jakub		2013	DDMP	4:08.8 (28)	4:47.6 (27)	8:56.5	2:10.7
29.	135	KOUŘIL Michal		2013	SNKV	4:12.7 (30)	4:48.7 (29)	9:01.5	2:15.7
30.	130	MARYNKA František		2013	SPVR	4:10.9 (29)	5:00.4 (31)	9:11.4	2:25.6
31.	132	PRZYWARA Tymon		2013	DLOM	4:24.0 (31)	5:02.8 (32)	9:26.8	2:41.0
32.	129	CHOVANEC Adam		2013	DULI	4:24.6 (32)	5:03.0 (33)	9:27.6	2:41.8
33.	133	KUKUČKA Stanislav		2013	FEJE	4:25.3 (33)	5:03.3 (34)	9:28.6	2:42.8
34.	134	SLEZÁK Martin		2013	RAVY	4:31.5 (34)	4:58.6 (30)	9:30.2	2:44.4
35.	136	ČERNÝ Matouš		2013	SKPL	4:37.1 (35)	5:09.3 (35)	9:46.4	3:00.6
36.	126	ERLER Matěj		2013	LOTE	4:46.5 (36)	5:17.9 (36)	10:04.4	3:18.6
37.	137	ŽAMPA Petr		2013	LOTE	4:57.7 (37)	5:40.1 (37)	10:37.8	3:52.0

Výkonnostní třída do času do místa

I.	7:26.4	(9.)
II.	7:46.6	(11.)
III.	8:47.5	(26.)

Přihlášeno: 37

Startovalo: 37

Klasifikováno: 37

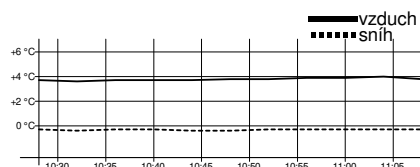
DNS: 0

DNF: 0

DSQ: 0

# Žáci mladší 2012

## 2 km klasicky mass start



### Technická data

Homologace	2013/I.-09/1.2km
Okruhy	2 x 1 km
HD, MC, TC	27, 27, 72 m
Nejnižší/nejvyšší bod	592 / 619 m.n.m.
Start, konec	10:55, 11:03
Počasí	zataženo, déšť

Poř.	Číslo	Jméno	Reg.	Roč.	Klub	1 km	2. kolo	Čas	Ztráta
1.	1	JEŽEK Vincent		2012	DULI	2:52.6 (1)	3:24.9 (1)	6:17.5	
2.	4	PLÍVA Matěj		2012	LKSK	2:53.7 (3)	3:25.9 (2)	6:19.6	2.1
3.	6	ŠPIČKA David		2012	RAVY	2:55.3 (4)	3:29.0 (3)	6:24.3	6.8
4.	2	DUMEK Ondřej		2012	DULI	2:52.7 (2)	3:36.7 (5)	6:29.5	12.0
5.	3	NOSEK Štěpán		2012	LOTE	2:58.7 (6)	3:36.2 (4)	6:35.0	17.5
6.	5	KOHOUT Michael		2012	DULI	2:56.9 (5)	3:43.1 (6)	6:40.1	22.6
7.	8	LODR Oliver		2012	SOSK	3:05.6 (7)	3:49.9 (8)	6:55.6	38.1
8.	9	HROUDA Vilém		2012	DULI	3:13.7 (9)	3:47.0 (7)	7:00.8	43.3
9.	7	MOTL Tomáš		2012	SOSK	3:05.9 (8)	3:55.6 (9)	7:01.5	44.0
10.	20	BEDNÁŘ Nicholas Oliver		2012	TRUT	3:25.6 (12)	3:57.3 (10)	7:22.9	1:05.4
11.	10	TECHNIK František		2012	DULI	3:26.7 (15)	3:58.8 (11)	7:25.6	1:08.1
12.	21	KOUBA Václav		2012	SKSV	3:27.5 (16)	3:59.2 (12)	7:26.8	1:09.3
13.	14	BARTOŠ Antonín		2012	LOTE	3:24.0 (11)	4:03.1 (14)	7:27.1	1:09.6
14.	13	CINK Antonín		2012	TRUT	3:26.1 (13)	4:01.1 (13)	7:27.2	1:09.7
15.	15	BRYKSÍ Vít		2012	BKLM	3:19.7 (10)	4:13.7 (18)	7:33.4	1:15.9
16.	18	ŠTANGLER Filip		2012	TRUT	3:28.5 (17)	4:05.2 (15)	7:33.8	1:16.3

4.2.2024

Jablonec n.N. - Břízky

SKI KLUB Jablonec nad Nisou

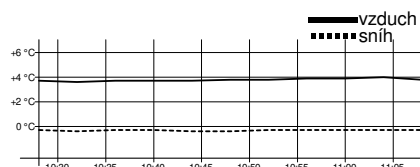
timing by sport-casomira.cz

4.2.2024 11:28

Strana 5 z 6

# Žáci mladší 2012

## 2 km klasicky mass start



### Technická data

Homologace	2013/I.-09/1.2km
Okruhy	2 x 1 km
HD, MC, TC	27, 27, 72 m
Nejnižší/nejvyšší bod	592 / 619 m.n.m.
Start, konec	10:55, 11:03
Počasí	zataženo, déšť

Poř.	Číslo	Jméno	Reg.	Roč.	Klub	1 km	2. kolo	Čas	Ztráta
17.	16	SAMEK Šimon		2012	SKSV	3:29.5 (18)	4:08.2 (16)	<b>7:37.7</b>	1:20.2
18.	12	ŠRETR Oskar		2012	TRUT	3:26.6 (14)	4:14.1 (19)	<b>7:40.8</b>	1:23.3
19.	24	POHL Jindřich		2012	SKIP	3:32.1 (20)	4:10.1 (17)	<b>7:42.3</b>	1:24.8
20.	23	RUTRLE Michal		2012	RAVY	3:34.3 (21)	4:16.5 (23)	<b>7:50.8</b>	1:33.3
21.	28	ŠTOLBA Filip		2012	JBCN	3:35.4 (23)	4:16.1 (22)	<b>7:51.5</b>	1:34.0
22.	29	KRÁLÍK Martin		2012	TRUT	3:36.6 (24)	4:15.9 (21)	<b>7:52.5</b>	1:35.0
23.	25	HOUSA Daniel		2012	DULI	3:32.1 (19)	4:21.5 (26)	<b>7:53.7</b>	1:36.2
24.	11	DOLEŽÁLEK Josef		2012	KKHL	3:39.7 (28)	4:14.8 (20)	<b>7:54.5</b>	1:37.0
25.	17	KADŁUBIEC Krzysztof		2012	SKIM	3:38.9 (26)	4:18.8 (24)	<b>7:57.8</b>	1:40.3
26.	26	IGLER Tobiáš		2012	SKSV	3:34.6 (22)	4:26.3 (29)	<b>8:00.9</b>	1:43.4
27.	19	ZACH Eduard		2012	SKST	3:40.6 (29)	4:21.4 (25)	<b>8:02.1</b>	1:44.6
28.	27	TŮMA Antonio		2012	SKIP	3:37.5 (25)	4:25.9 (27)	<b>8:03.4</b>	1:45.9
29.	22	MAREŠ Michal		2012	SKIP	3:48.8 (31)	4:26.3 (28)	<b>8:15.2</b>	1:57.7
30.	31	VÍTEK Maxim		2012	SNKV	3:48.0 (30)	4:31.3 (32)	<b>8:19.4</b>	2:01.9
31.	30	KUŘÍK Štěpán Antonín		2012	SKIJ	3:39.3 (27)	4:40.8 (35)	<b>8:20.2</b>	2:02.7
32.	37	HAMÁČEK Josef		2012	SKHA	3:52.4 (33)	4:27.8 (30)	<b>8:20.3</b>	2:02.8
33.	32	TELECKÝ Radovan		2012	SKBR	3:53.0 (34)	4:28.9 (31)	<b>8:21.9</b>	2:04.4
34.	33	HOMOLKA Petr		2012	TRUT	3:51.4 (32)	4:36.3 (33)	<b>8:27.8</b>	2:10.3
35.	35	SINGH Vojtěch		2012	SKHA	3:58.8 (35)	4:36.4 (34)	<b>8:35.2</b>	2:17.7
36.	34	BŘÍZA Mikuláš		2012	KKHL	4:06.1 (37)	4:46.5 (36)	<b>8:52.6</b>	2:35.1
37.	36	CIESLAR Marek		2012	DLOM	4:02.0 (36)	4:56.2 (37)	<b>8:58.2</b>	2:40.7

Výkonnostní třída do času do místa

I.	6:55.3	(6.)
II.	7:14.2	(9.)
III.	8:10.8	(28.)

Přihlášeno: 37 Startovalo: 37 Klasifikováno: 37 DNS: 0 DNF: 0 DSQ: 0

Technický delegát  
Zora Honzlová

Sekretář závodu  
Petra Švejdová